

Reliable®

Tryskacz wczesnego gaszenia szybkiego reagowania Model N25 (SIN RA0912), K 25,2 (metrycznie 362)

Opis produktu

Tryskacz Reliable wczesnego gaszenia szybkiego reagowania (ESFR/tryskacz magazynowy szybkiego reagowania) Model N25 jest przeznaczony do stosowania w przypadku dużego zagrożenia pożarowego. Tryskacz ten został zaprojektowany do szybkiego zadziałania w trakcie rozwoju pożaru, tak aby dostarczyć dużą ilość wody, w celu „ugaszenia” a nie tylko „kontrolowania” pożaru.

Tryskacz ESFR Model N25 posiada zamek topikowy, o działaniu dźwigniowym, ze stopem łatwo topliwym, o temperaturze zadziałania 165 °F (74 °C) jak również 212 °F (100 °C). FM Global uznaje ten wyrób jako tryskacz magazynowy „szybkiego reagowania” do stosowania zgodnie z kartą Data Sheet 8-9.

Tryskacz posiada współczynnik nominalny K 25,2 (metrycznie 360).

Mniejszy deflektor i rama zapewniają szeroką, bardzo symetryczną, półkolistą krzywą rozpylania, co umożliwia tłumienie pożarów występujących pomiędzy tryskaczami na wyższych poziomach obszarów wysokiego składowania, z jednoczesnym zachowaniem centralnego strumienia wody o dużym pędzie do penetracji i gaszenia pożarów występujących bezpośrednio pod tryskaczem w obszarach niskiego składowania.

Ze względu na mniejszą konstrukcję deflektora i ramy tryskacz N25 ESFR jest również mniej podatny na uszkodzenia. Lżejszy tryskacz N25 ESFR bez plastikowych ochroniaczy przeszedł surowe próby laboratoryjne użytkowe i wytrzymałościowe.

Zastosowanie i montaż

Model N25 jest tryskaczem wczesnego gaszenia szybkiego reagowania ESFR przeznaczonym do montażu zgodnie z normą NFPA 13 i jako tryskaczem magazynowym szybkiego reagowania do użytku w zastosowaniach wymienionych we wszystkich specyfikacjach FM Loss Prevention Data oraz zgodnych z regulacjami wszelkich innych kompetentnych organów.

Kryteria projektowe

Zalecenia ogólne:

Pozycja tryskacza: Wiszący, ramiona ramy ustawione w linii rury. Deflektory powinny być ustawione równoległe do sufitu lub dachu.

Rodzaj systemu: Wyłącznie system rurowy mokry.

Maksymalny obszar pokrycia: 100 stóp² (9,3 m²), w niektórych przypadkach dopuszczalny jest większy obszar pokrycia.

Minimalny obszar pokrycia: 64 stóp² (5,8 m²).

Maksymalne nachylenie sufitu: 9,5°.



Tryskacz wczesnego gaszenia szybkiego reagowania ESFR Model N25

Maksymalny odstęp: 12 stóp (3,7 m) dla budynków do 30 stóp (9,1 m) wysokości oraz 10 stóp (3,1 m) dla budynków powyżej 30 stóp (9,1 m) wysokości.

Minimalny odstęp: 8 stóp (2,4 m).

Odstęp pomiędzy deflektorem a ścianami: Co najmniej 4 cale (102 mm) od ścian i nie więcej niż połowa dopuszczalnego odstępu pomiędzy tryskaczami.

Odległość pomiędzy górną powierzchnią składowanego towaru a deflektorem: co najmniej 36 cali (914 mm).

Odstęp pomiędzy deflektorem a stropem: 6-18 cali (152-457 mm).

Odstęp pomiędzy linią osiową elementu termoczułego a stropem: 4-17 cali (101,6-425 mm).

Wykaz rejestrów i atestów

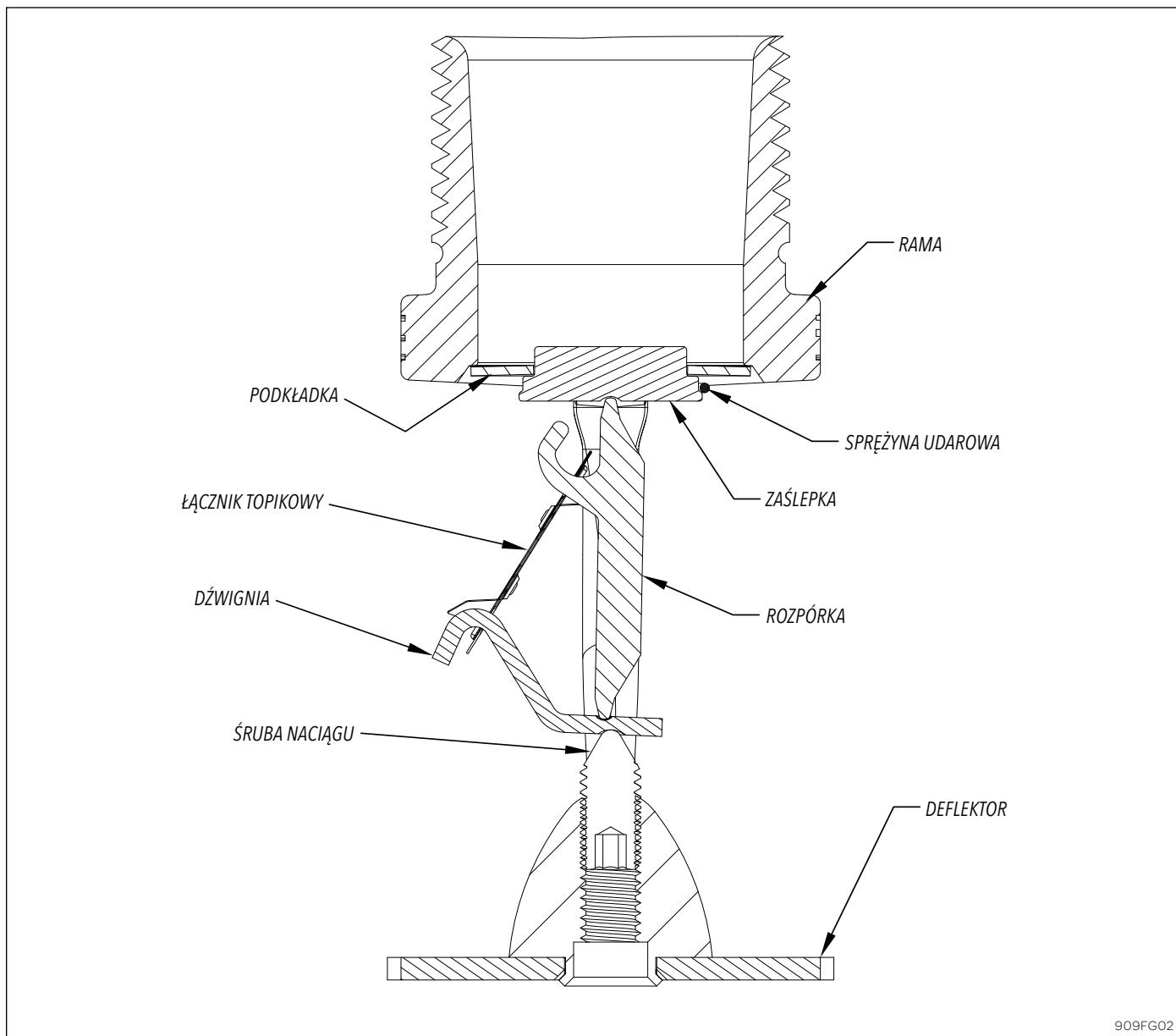
1. Zatwierdzony przez FM tryskacz magazynowy szybkiego reagowania.
2. CNBOP-PIB Aprobata Techniczna.

Dane techniczne

Klasyfikacja	Temperatura znamionowa tryskacza		Kolor łącznika	Kolor ramy	Maksymalna temperatura sufitowa		Numer identyfikacyjny tryskacza (SIN)
	°F	°C			°F	°C	
Zwykła Pośredna	165 212	74 100	Czarny Biały	Bezbarwny Biały	100 150	38 66	RA0912

Dane materiałowe

Rama	Deflektor	Śruba naciągu	Dźwignia	Rozpórka	Łącznik topikowy	Zaślepka	Podkładka	Sprężyna udarowa
Mosiądz	Brąz	Stal nierdzewna	Stal nierdzewna	Stal nierdzewna	Beryl nikiel, lutowany	Mosiądz	Beryl nikiel	Stal nierdzewna



909FG02

Oznac. nr 1

Typ składowania	NFPA	FM
Składowanie materiałów klasy I – IV i plastików grupy A lub B na pojedynczych, podwójnych, wielorzędowych lub wolnostojących regałach o otwartej konstrukcji ramowej (tzn. bez litych pótek)	Patrz NFPA 13, Rozdziały 16 i 17.	Patrz FM 8-9.
Składowanie w stosach lub na paletach materiałów klasy I – IV i plastików grupy A lub B	Patrz NFPA 13, Rozdziały 14 i 15.	Patrz FM 8-9.
Składowanie pustych palet	Patrz NFPA 13, Rozdział 12.	Patrz FM 8-24.
Składowanie gumowych opon	Patrz NFPA 13, Rozdział 18.	Patrz FM 8-3.
Składowanie papieru w belach (patrz norma)	Patrz NFPA 13, Rozdział 19.	Patrz FM 8-21.
Składowanie cieczy palnych (patrz norma)	Patrz NFPA 30.	Patrz FM 7-29.
Składowanie aerozoli (patrz norma)	Patrz NFPA 30B.	Patrz FM 7-31.
Komponenty motoryzacyjne na regałach wolnostojących (Wyłącznie w trybie kontroli ognia; patrz norma)	Patrz NFPA 13, Rozdział 20.	Patrz FM 8-1 i 8-9.
TABELA 1 PRZEGLĄD KRYTERIÓW PROJEKTOWYCH I DOBORU SKŁADOWANYCH MATERIAŁÓW DLA TRYSKACZY WISZĄCYCH WCZESNEGO GASZENIA SZYBKIEGO REAGOWANIA MODEL ESFR-25		

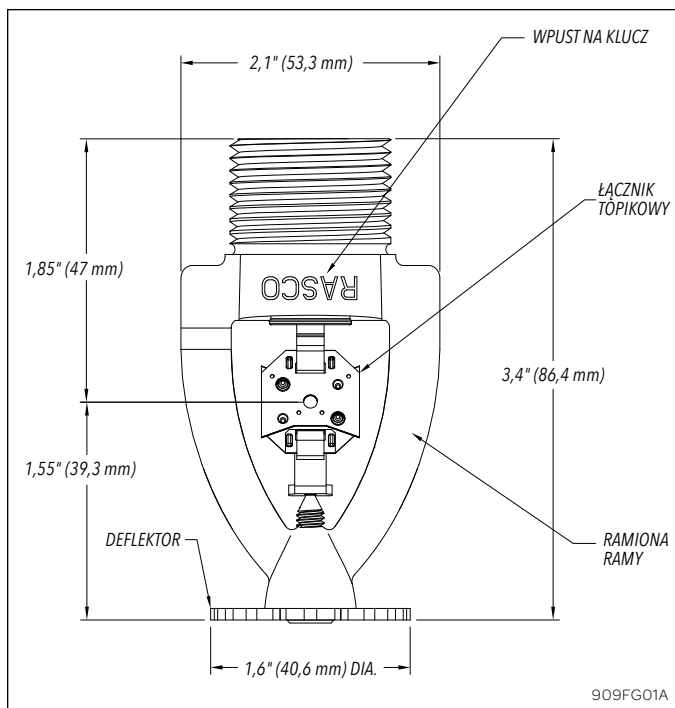
Dane montażowe

Typ tryskacza	Wymiar gwintu	Współczynnik K		Maksymalne ciśnienie robocze	Wykończenie
		USA	Metryczny		
Tylko wiszący	1" NPT (R1)	25,2	360	175 psi (12,1 bar)	Brąz

Konserwacja

Tryskacze wczesnego gaszenia szybkiego reagowania Model N25 ESFR powinny być kontrolowane, a instalacja tryskaczowa poddawana konserwacji, zgodnie z NFPA 25. Nie należy czyścić tryskacza wodą z mydłem, amoniakiem ani jakimkolwiek innym płynem czyszczącym. Tryskacz, który został pomalowany, (poza malowaniem fabrycznym), czy w jakikolwiek inny sposób uszkodzony, należy wymienić. Należy mieć zapas tryskaczy umożliwiający szybką wymianę tryskaczy które uległy uszkodzeniu lub zostały uruchomione. Przed montażem tryskacze powinny być przechowywane w oryginalnych kartonach i opakowaniach do czasu użycia aby zminimalizować ryzyko ich uszkodzenia mogącego powodować nieprawidłowe działanie tryskaczy lub jego brak.

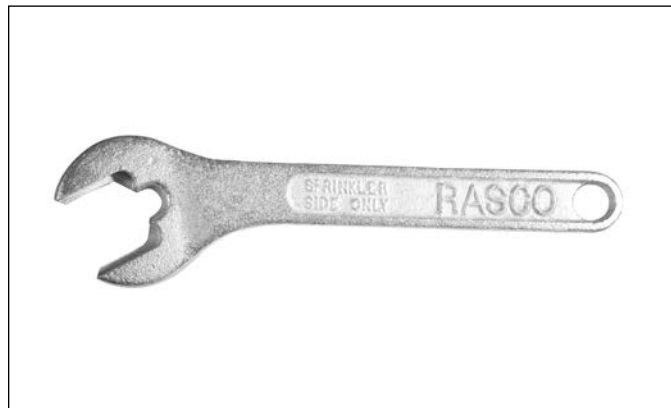
Po uruchomieniu tryskacze nie mogą być regenerowane i użyte ponownie. Należy zainstalować nowe tryskacze tego samego typu, wielkości i o tej samej temperaturze znamionowej. Do tego służy szafka z zapasowymi tryskaczami.



Rys. 2

Specyfikacja tryskacza wczesnego gaszenia szybkiego reagowania ESFR Model N25

Są to tryskacze wczesnego gaszenia szybkiego reagowania (ESFR), wiszące, pracujące w trybie gaszenia, które zostały specjalnie przetestowane i posiadają aprobatę (są zatwierdzone przez FM) do zastosowań przy magazynowaniu towarów. Rama i deflektor tryskacza mają konstrukcję z brązu. Zespół łącznika topikowego działa na zasadzie rozporowo-dźwigniowej z atestowanym berylowo-niklowym elementem termicznym malowanym na kolor czarny lub biały. Uszczelnienie wodne składa się z pokrytej Teflonem podkładki sprężystej Bellville i zespołu mosiężnej zaślepki bez elementów z plastiku. Tryskacze ESFR mają nominalny współczynnik K 25,2 i gwintowane złącza końcowe 1" NPT. Temperatura



Rys. 3 – Klucz do Modelu N1

znamionowa tryskacza [zwykła 165 °F (74 °C)] [pośrednia 212 °F (100 °C)].

Do wymiany i montażu należy używać wyłącznie klucza do tryskaczy Model N. Każdy inny rodzaj klucza może uszkodzić tryskacz.

Uwaga: Przenosząc tryskacze należy je trzymać wyłącznie za ramiona rama i nie wolno wywierać żadnego nacisku na zespół łącznika topikowego. Tryskacze powinny być dokręcane momentem obrotowym 22-30 ft-lb (29,8-40,7 N-m). Tryskacze, które nie zostały dokręcone zalecanym momentem obrotowym mogą spowodować nieszczelność lub niekorzystnie wpływać na działanie instalacji. Uszkodzone tryskacze muszą być natychmiast wymienione.

Informacje dotyczące zamawiania

Należy określić:

1. Temperaturę znamionową
2. Rodzaj gwintu 1" NPT lub ISO 7-R1

Urządzenie zaprezentowane w niniejszym biuletynie należy zamontować zgodnie z najnowszymi opublikowanymi normami National Fire Protection Association, Factory Mutual Research Corporation lub innych podobnych organizacji, a także zgodnie z przepisami i rozporządzeniami organów rządowych, wszędzie tam gdzie ma to zastosowanie.

Produkty wytwarzane i rozprowadzane przez firmę Reliable od prawie 100 lat chronią życie i mienie.

Wytworzone przez

Reliable®

The Reliable Automatic Sprinkler Co., Inc.

+1 (800) 431-1588

+1 (800) 848-6051

+1 (914) 829-2042

www.reliable sprinkler.com

Dział sprzedaży

Faks

Siedziba spółki

Strona internetowa



Pionowe linie kontrolne na marginesie wskazują na dane zaktualizowane lub nowe.

EG. Wydrukowano w U.S.A. 03/17 P/N 9999970454