

Reliable®

Modell RFS42 Dold horisontell sidoväggssprinkler för bostäder (SIN RA4835)

Täckning upp till 16 ft x 20 ft (4,9 m x 6,1 m)

Egenskaper

1. Plan täckplatta (solid eller perforerad) för infälld, dold montering i väggen.
2. 4,2 (60 metrisk) K-faktor.
3. Storlek för att passa i en 3 1/2" eller större regel även när den installeras direkt i en TorqueSafe™ 90° krök för sprinklerhuvud** och flera andra vanliga 1/2" och 3/4" x 1/2" sprinklerbeslag.
4. Plan täckplatta, typ som trycks på/skruvas av
5. Sprinklern levereras komplett med fabriksinstallerat skyddslock.
6. Sprinklerenhet och täckplatta packade åtskilda.
7. 1/8" (3,2 mm) justering av täckplattan.
8. Täckplattan är tillgänglig, antingen solid eller perforerad, i en mängd olika färger och ytbehandlingar.

Listningar och godkännanden

1. Listad av Underwriters Laboratories Inc. och UL-certifierad för Kanada (cULus).

UL:s listningskategori

Automatiska sprinklers för bostäder

UL-nummer

VKKW

Patent:

US-patentnummer 7,353,882, andrapatentansökningar

Produktbeskrivning

Reliables modell RFS42-dold horisontell sidoväggssprinkler för bostäder med utökad täckningsyta är en attraktiv, dold sprinklerenhet speciellt dimensionerad för att passa inom ett 3 1/2" eller större regelutrymme. Sprinklern använder en täckplatta som trycks på/dras av. Sprinklerenheten levereras med monterat skyddslock.

Den plana täckplattan är fäst i kjolen med hjälp av ett 135 °F (57 °C) vanligt lod. Sprinklern ska monteras i sprinklerfästet med hjälp av sprinklernyckel av modell G6.

När omgivningstemperaturen höjs, smälter lodet som håller täckplattan och den här delen släpps och exponerar sprinklerns insida som därmed utsätts för den stigande omgivningstemperaturen.

Denna sprinkler är listad för ett maximalt arbetstryck på 175 psi (12,0 bar).



Applikation och installation

Modell RFS42-sprinklern är avsedd för installation i bostadsdelarna av en fastighet enligt NFPA 13, 13R och 13D. Sprinklern är listad som en dold, horisontell sidoväggssprinkler för bostäder, för montering i ett slätt, platt, horisontellt tak. Systemutförande och installationskrav för andra typer av tak beskrivs i NFPA13, 13R eller 13D.

Minsta listade avstånd mellan modell RFS42-sprinklers är 8 ft (2,4 m).

Det låga flödet hos RFS42RES-sprinklers är speciellt utformat för att uppfylla de senaste normerna för sprinklerlistning för bostäder (UL 1626 Standard).*

Sprinklern måste installeras och orienteras korrekt med hjälp av modell G6-nyckeln enligt följande:

Ta inte bort det fabriksinstallerade skyddslocket då detta är avsett att passa inuti G6-nyckeln. Observera att sprinklern enbart passar in när sprinklerns deflektorflik (fig. 1) är i linje med nyckelns kilspår. G6-nyckeln är försedd med ett vattenpass och en TOP-märkning för att möjliggöra en korrekt orientering av den horisontella sidoväggsdeflektorn. Slutlig inställning kan göras efter att en läckagesäker anslutning har uppnåtts med ett minimum/maximum moment på 8 till 18 ft-lb (11 till 24 N-m). Låt skyddslocket sitta kvar för att säkerställa att sprinklern är skyddad medan väggen putsas, tapetseras eller målas. Skyddslocket måste tas bort och den listade täckplattan monteras innan sprinklersystemet är klart för användning. Ett 2 5/8" (67 mm) hål måste skäras i väggen för sprinklerenhetens infästning.

Dolda täckplatta/kopp-enheter är listade endast för användning med specifika sprinklers. Användning av någon annan typ av täckplatta/kopp tillsammans med modell RFS42-horisontell sidoväggssprinkler eller användning av denna särskilda dolda täckplatta på någon annan sprinklertyp, för vilken den inte är särskilt angiven, upphäver alla garantier, listningar och godkännanden.

* Gäller från 14 mars 2008

**Spears Manufacturing Company

Tekniska data

Öppningsstorlek	K-faktor		Gångstorlek	Maximal omgivningstemperatur	Maximalt arbetstryck vatten	Sprinklerns identifikationsnummer (SIN)	Godkännanden
	US	Metrisk					
3/8" (9,6 mm)	4,2	60	1/2" NPT (R1/2)	100 °F (38 °C)	175 psi (12 bar)	RA4835	cULus

Listade konstruktionskriterier***									
Max. Täckningsyta Bredd x längd		Avstånd deflektor till tak		Flödeshastighet		Tryck		Temperaturklass	
ft x ft	m x m	tum	mm	gpm	l/min	psi	bar	Sprinkler	Lock
12x12	3,6x3,6	4-6	102-152	12	45,4	8,2	0,57	165 °F (74 °C)	135 °F (57 °C)
12x12	3,6x3,6	6-12	152-305	13	49,2	9,6	0,67		
14x14	4,3x4,3	4-6	102-152	12	45,4	8,2	0,57		
14x14	4,3x4,3	6-12	152-305	14	53,0	11,1	0,78		
16x16	4,9x4,9	4-12	102-305	16	60,6	14,5	1,01		
16x18	4,9x5,5	4-12	102-305	18	68,1	18,4	1,29		
16x20	4,9x6,1	4-6	102-152	22	83,3	27,4	1,92		
16x20	4,9x6,1	6-12	152-305	23	87,0	30,0	2,10		

***För NFPA 13-system, beräkna för en minimal konstruktionsdensitet på 0,1 gpm/sf, men gå under inga förhållanden under listad flödeshastighet och tryck.

Materialuppgifter:

Brons	Sprinklerhus, fjäderstängningslock, gaffel, hävarm, stiftslid, slidplatta, deflektor, stoppskruv
Mässing	Täckplatta, sprinklerhylsa, ramarmar
Rostfritt stål	Tryckfjäder, kula, belastningsskruv, nit
Kopparpläterat stål	Täckplattekjol
Nickellegering	Smältelement
Nickellegering överdragen med PTFE-självhäftande tejp	Tätningbricka

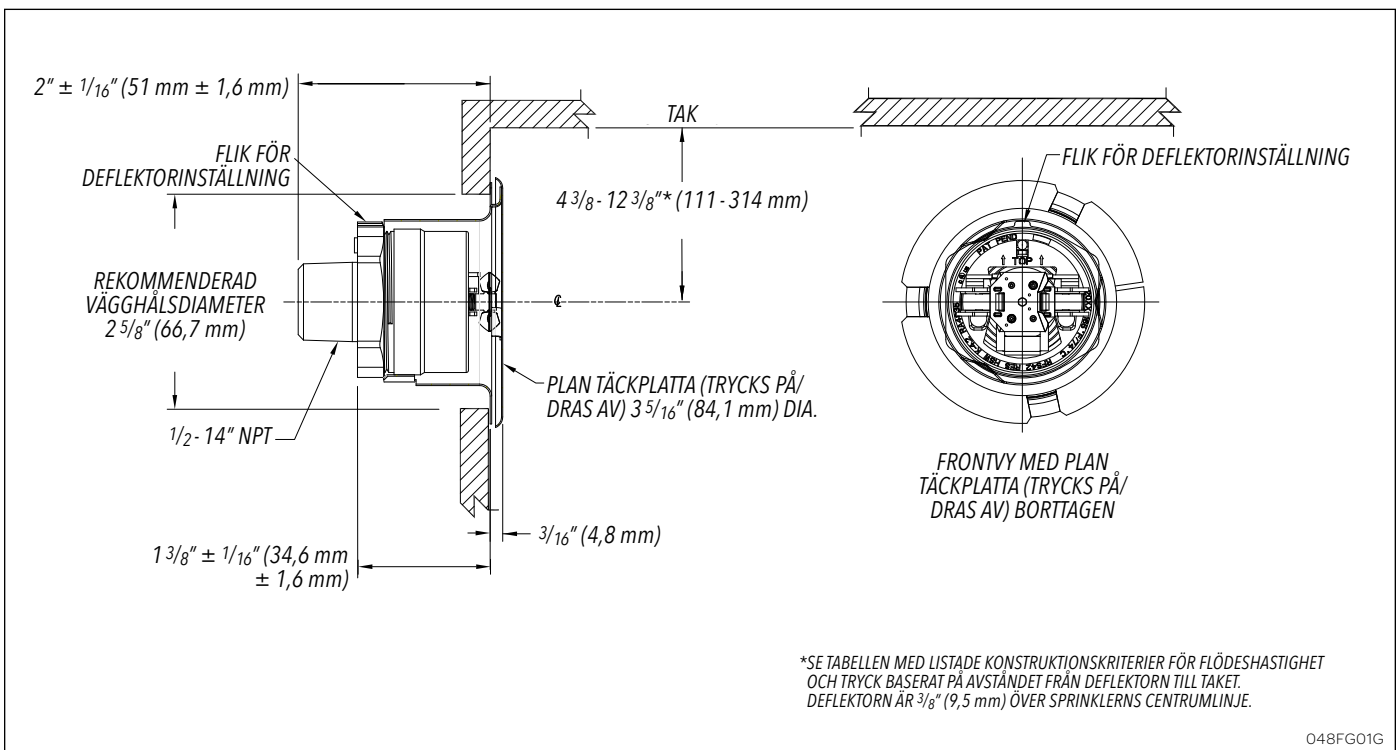


Fig. 1

Installationsguide för 3 1/2" eller större regelutrymme

RFS42 Dold horisontell sidoväggssprinkler för bostäder med plan täckplatta SIN RA4835

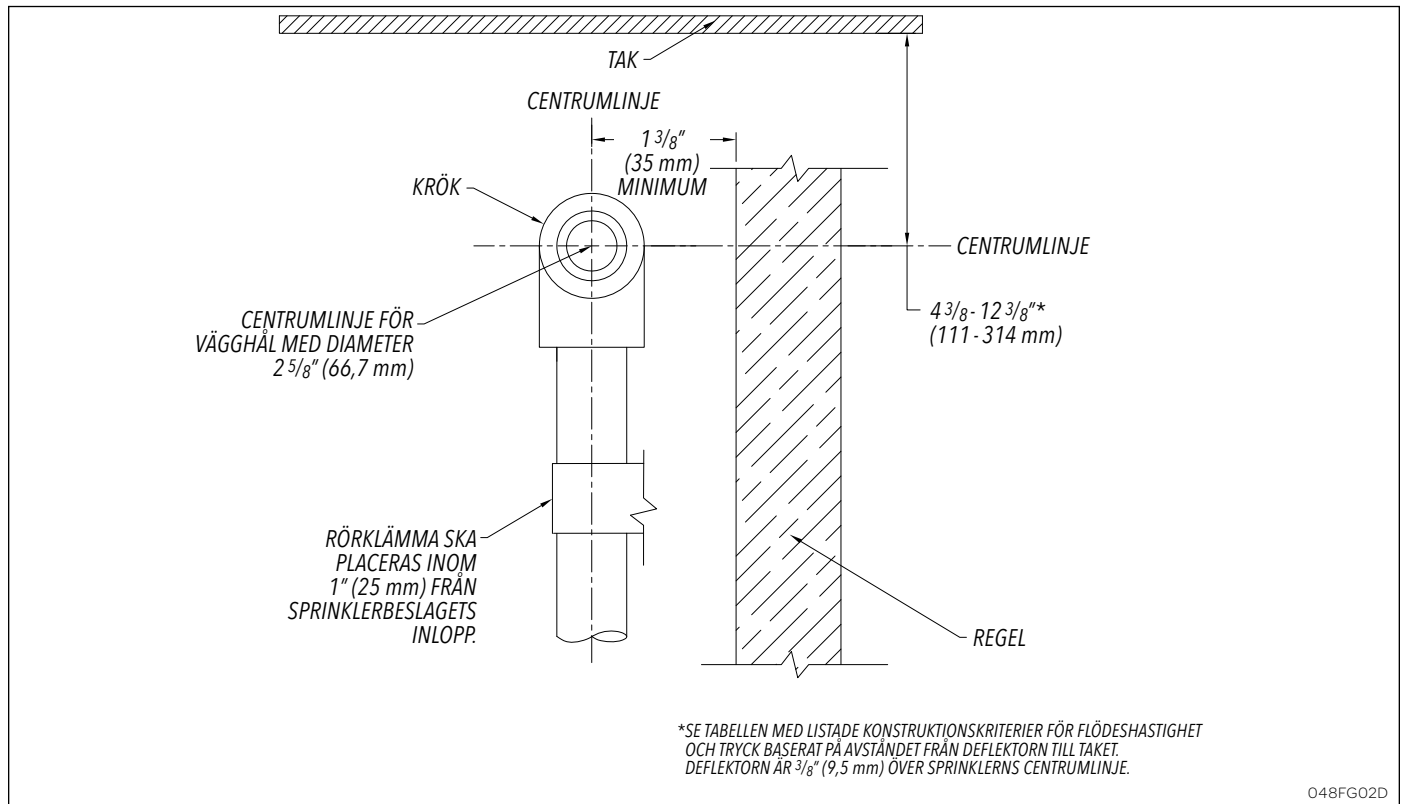


Fig. 2 – Frontvy

Fastsättningsmetod:

Fig. 3:

1. Stöd röret säkert från intilliggande regel.
2. Rörklämma ska placeras inom 1" (25 mm) från sprinklerbeslagets inloppskant.
3. Mitten på sprinklerbeslaget ska placeras på ett horisontellt avstånd på 1 3/8" [35 mm] eller mer från regeln (fig. 3).
4. Sprinklerbeslaget ska installeras så att baksidan på sprinklern är 2 1/16" +/- 1/16" från den behandlade väggytan. Kontrollera måtten för väggmontering före installation för att säkerställa att täckplattan fästs till sprinklern och vilar mot den behandlade väggytan (fig. 1).

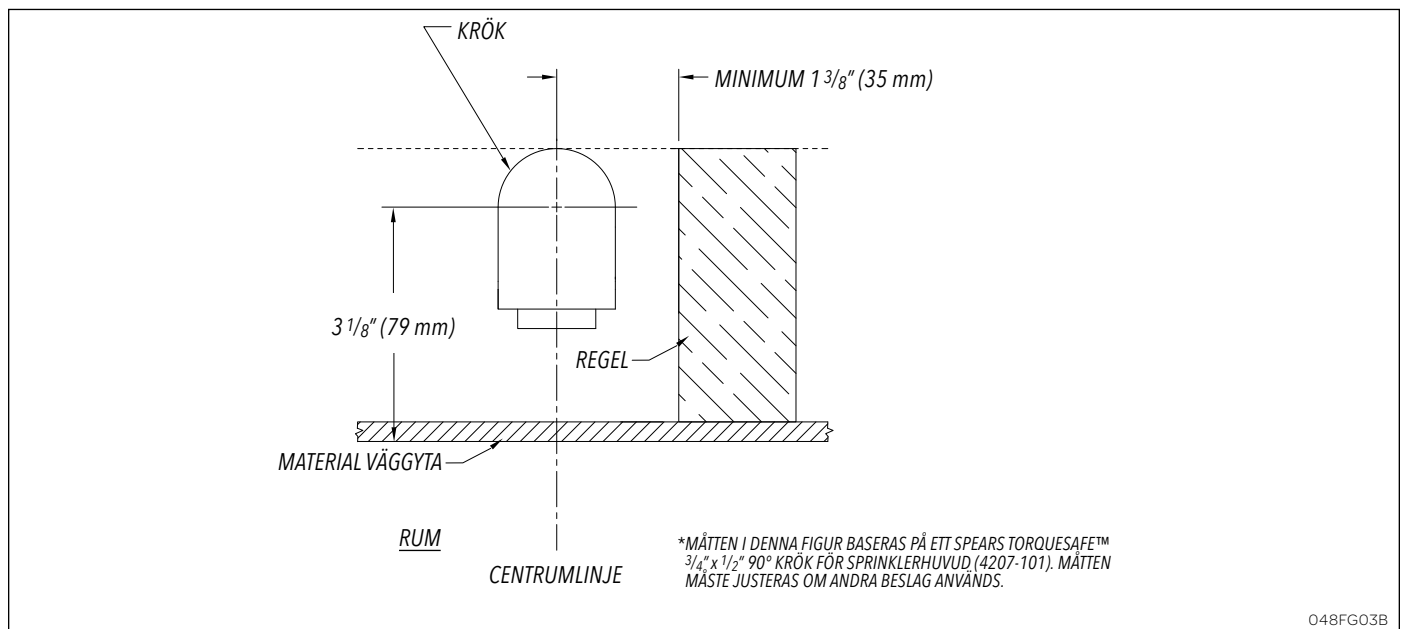


Fig. 3

Underhåll

Modell RFS42-dolda sprinklers bör inspekteras och sprinklersystemen underhållas i enlighet med NFPA 25. Rengör inte sprinklerna med tvålatten, ammoniak eller andra rengöringsvätskor. Avlägsna damm med hjälp av en mjuk borste eller lätt dammsugning. Byt ut alla sprinklers eller täckplattor som har målats över (på annat sätt än som skett i fabriken) eller som är skadade på annat sätt. Ett lager av reservsprinklers bör finnas för att möjliggöra ett snabbt utbyte av skadade sprinklers eller av sprinklers som aktiverats. Före installation måste sprinklerna förvaras i sina originalkartonger och förpackningar tills de ska användas för att minimera risken för skador som kan leda till funktionsfel. När de väl använts kan automatiska sprinklers och täckplattor inte sättas ihop på nytt och återanvändas. Nya sprinklers av samma storlek, typ och temperaturklass måste installeras. Ett skåp med utbytessprinklers bör anskaffas för detta ändamål.

Modell RFS42-dold horisontell sidoväggs-sprinkler för bostäder med plan täckplatta

Sprinklerna ska vara UL-listade som dolda horisontella sprinklers för bostäder med plan täckplatta med RFS42-deflektor och justerbar täckplatta för invändiga "Light Hazard"-applikationer i icke korrosiv miljö. Sprinklerna ska ha en bronsramskonstruktion med mässingtäckplåt och låsflänsenhet av kopparlegering. Vattentätningen ska bestå av en Teflon*-bestruken Belleville-fjäderbricka och ett bearbetat mässinglock som inte innehåller några plastdetaljer. Metoden för att fästa täckplattan till sprinklerkoppen ska vara ett "trycks på/skruvas av"-utförande och medge en $1/8$ " justering av täckplattan. Sprinklerna ska ha en nominell K-faktor på 4,2 (60 metrisk) och $1/2$ " NPT-gänga. Sprinklernas temperaturklass ska vara 165 °F (74 °C); täckplattans temperaturklass ska vara 135 °F (57 °C). Sprinklerna ska kunna ha en maximal täckningsyta på 16 ft x 20 ft (4,9 m x 6,1 m) med ett minsta avstånd i sidled på 8 ft (2,4 m). Nominellt arbetstryck ska vara 175 psi (12,0 bar). En plastkåpa, som är fabriksinstallerad på sprinklerkoppen, tillhandahålls för att skydda den nedfallande sprinklern från att skadas, vilket kan inträffa under installation innan täckplattan är monterad. Typ av täckplatta: [Solid] [Perforerad]. Ytbehandling täckplatta: [Vit] [Ange kundspecifikation]. Dolda horisontella sidoväggs-sprinklers med utökad täckningsyta för bostäder ska vara av Reliable modell RFS42. SIN RA4835 (Bulletin 048).

*Registrerat varumärke som ägs av DuPont

Ytbehandling täckplatta⁽¹⁾

Standardytbehandling
Vit
Speciella ytbehandlingar
Plan vitmålad Benvitmålad Svartmålad Specialfärg Ljus mässing Brons Förkromad Satinkrom Svartpläterad

⁽¹⁾ Andra färger och ytbehandlingar finns tillgängliga. Rådgör med fabriken för detaljer.

Obs! Övermålning av detaljer med färg, annan än den som anbringats av fabriken, gör alla godkännanden och garantier ogiltiga.

Beställningsinformation

Ange:

1. Modell RFS42-sidoväggs-sprinkler för bostäder
2. Typ av täckplatta: Solid eller perforerad
3. Ytbehandling täckplatta

Installationsnyckel

Sprinklernyckel modell G6

Installationshjälpmedel

Ett skyddslock ingår för användning vid installation.

Utrustningen som presenteras i denna bulletin måste installeras i enlighet med senast publicerade standarder utgivna av National Fire Protection Association, Factory Mutual Research Corporation eller andra liknande organisationer och även i enlighet med statliga lagar eller förordningar närhelst sådana är tillämpliga. Produkter som tillverkas och distribueras av Reliable har skyddat liv och egendom under mer än 90 år och installeras och underhålls av de mest välutbildade och respekterade sprinklerentreprenörerna som finns i USA, Kanada och andra länder.

Tillverkad av

Reliable[®]

The Reliable Automatic Sprinkler Co., Inc.

(800) 431-1588
(800) 848-6051
(914) 829-2042
www.reliablesprinkler.com

Försäljningskontor
Fax till försäljningen
Företagets kontor
Internet adress



Retur-papper

Revisionslinjer visar på uppdaterade eller nya data

EG. Tryckt i USA. 01-2015

Det.nr 9999970457