

Reliable®

Model G6-80 K8,0 (115 metrik) Gizli Hızlı Tepkili Genişletilmiş Korumalı Düşük Tehlikeli Yatay Duvar Tipi Sprinkler (SIN RA4762)

Koruma alanı

**18 ft x 22 ft (5,5 m x 6,7 m),
16 ft x 24 ft (4,9 m x 7,3 m)**

Özellikler:

1. Düz kapak plakası (Yekpare veya Delikli).
2. 8,0'ın K-Faktörü (115 metrik).
3. Düşük Tehlikeli durumlara yönelik olarak hızlı tepkili, genişletilmiş korumalı olarak listelenmiştir.
4. Sprinkler tertibatı ve kapak plakası ayrı ayrı ambalajlanır.
5. 1/4" (6,3 mm) kapak plakası ayarı.
6. Farklı renk ve kaplamalarda kapak plakaları mevcuttur.

Onay Kuruluşları

1. Underwriters Laboratories Inc. tarafından Düşük Tehlikeli durumlarda kullanılmak üzere listelenmiş ve Kanada (cULus) için UL belgelidir.

UL Listeleme Kategorisi

Sprinkler Sistemleri, Otomatik ve Açık
Hızlı Tepkili Genişletilmiş koruma alanlı Sprinkler Sistemleri

Ürün Açıklaması

Reliable Model G6-80 Gizli Hızlı Tepkili Genişletilmiş Korumalı Yatay Duvar Tipi itme-çekme özelliğine sahip kapak plakası tertibatının kullanıldığı etkileyici, gizli sprinkler tertibatıdır. Sprinkler tertibatı koruyucu bir kapak ile birlikte gönderilir.

Düz kapak plakası 135 °F (57 °C) normal sıcaklık sınıfında lehim kullanılarak kenara takılır. Sprinkler Model G6 Sprinkler Anahtarıyla sprinkler mekanizmasına monte edilir.

Ortam sıcaklığı yükseldiğinde, kapak plakasını tutan lehim eriyerek, bu parçayı serbest bırakır ve sprinklerin yükselen ortam sıcaklığına maruz bırakır.

Model G6-80 Hızlı Tepkili lehimli bağlantı kullanır. Hızlı tepkili sprinklerler yangına, aynı sıcaklık değerine sahip standart sprinklerlerden daha hızlı su boşaltacak şekilde tasarlanmıştır.

Model G6-80 sprinkler 175 psi (12,0 bar) değerinde maksimum servis basıncı listelidir.



Uygulama ve Montaj

Model G6-80 sprinkler hafif tehlike arz eden durumlar için NFPA 13'e uygun olarak monte edilmelidir. Bu sprinkler özellikle öğrenci yurtları, oteller, hastaneler ve huzureverlerinde korozif olmayan ortamlarda kullanılmaya uygundur.

Model G6-80 Gizli Yatay Duvar Tipi sprinkler sistemlerinde yayılı dağıtılabılır deflektör özelliğine sahip bir sprinkler sistemi kullanır. Tertibat, 1/4" (6,3 mm) ayar sağlayan şık, 135 °F (57 °C) itme-çekme kapak plakası tertibatıyla tamamlanmaktadır.

Sprinkler dişlilerine Teflon* -bazlı dişli sızdırmazlık maddesi sürün. Duvarda 2 5/8" (66,7 mm) çapında bir delik açıldıktan sonra sprinkler, Model G6 Anahtar ile aşağıda belirtildiği gibi monte edilip, düzgün şekilde yönlendirilir:

G6 anahtarın içerisine sığacak şekilde boyutlandırıldığından fabrikada takılmış plastik koruyucu kapağı çıkarmayın. Sprinklerin ancak sprinkler deflektör yönlendirme tırnağı (Şek. 1) anahtarın kama oluşuyla aynı hizaya geldiğinde monte edilebileceğini unutmayın. G6 Anahtarı tesisatçının sprinkleri düzgün şekilde yönlendirmesini sağlayacak bir su terazisi konumuna ve TOP'ye sahiptir. Son düzleme, minimum-maksimum 14-20 ft-lb (19-27 N-m) tork ile sızdırmaz bağlantı sağlandıktan sonra yapılabilir. Sprinkler sistemini aşırı sıkarak fittingin hatalı yaklaşık ebatlarını telafi etmeye çalışmayın, bunun yerine sprinkler fittingini yeniden ayarlayın. Duvara siva vurulurken, duvar kağıdıyla kaplanırken ve boyanırken sprinkleri korumak için koruyucu kapağı üzerinde bırakın.

* DuPont Tescilli Ticari Marka

Teknik Veriler:

Nominal K-Faktörü		Dişli Boyutu	Sıcaklık Değeri		Maksimum Ortam Sıcaklığı	Maksimum Su Çalışma Basıncı	Sprinkler Tanımlama Numarası (SIN)
ABD	Metrik		Sprinkler	Kapak			
8,0	115	3/4" NPT veya ISO 7-R3/4	165 °F (74 °C)	135 °F (57 °C)	100 °F (38 °C)	175 psi (12 bar)	RA4762

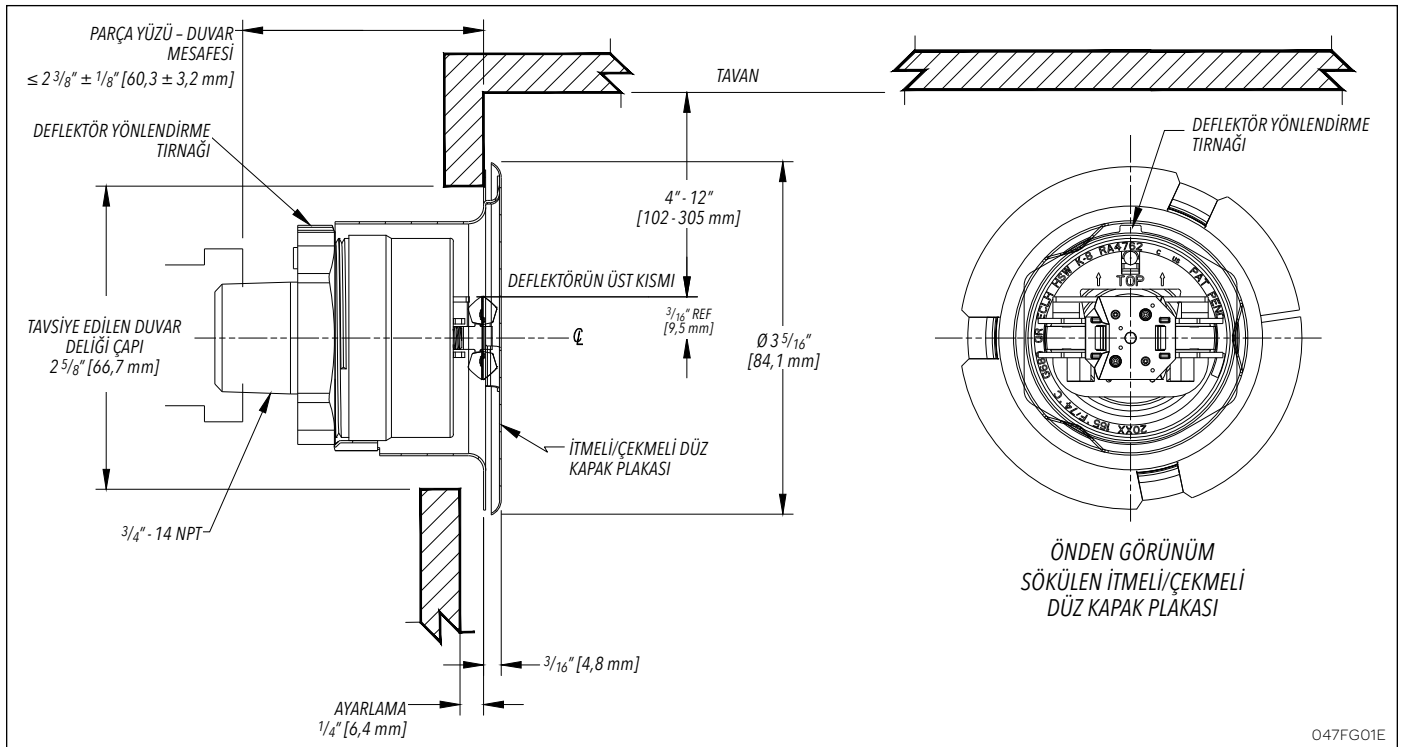
Koruma Alanı							
Monte Edildiği Maksimum Koruma Alanı Genişlik x Uzunluk		Deflektör - Tavan Boyutu		Gereken Minimum Akış Oranı		Gereken Minimum Basınç	
ft x ft	m x m	inç	mm	gpm	l/dak	psi	bar
14x22	4,3x6,7	4-6	102-152	31	117,3	15,0	1,03
14x22	4,3x6,7	6-12	152-305	35	132,5	19,1	1,3
14x24	4,3x7,3	4-6	102-152	35	132,5	19,1	1,3
14x24	4,3x7,3	6-12	152-305	39	147,6	23,8	1,6
16x16	4,9x4,9	4-12	102-305	26	98,4	10,6	0,7
16x18	4,9x5,5	4-12	102-305	29	109,8	13,1	0,9
16x20	4,9x6,1	4-12	102-305	32	121,1	16,0	1,1
16x22	4,9x6,7	4-12	102-305	36	136,2	20,2	1,4
16x24	4,9x7,3	4-12	102-305	39	147,6	23,8	1,6
18x18	5,5x5,5	4-12	102-305	33	124,9	17,0	1,2
18x20	5,5x6,1	4-12	102-305	36	136,2	20,2	1,4
18x22	5,5x6,7	4-12	102-305	40	151,4	25,0	1,7

Onay Türü

Düşük Tehlikeli Durumlar için Hızlı Tepkili, Genişletilmiş Koruma Alanlı Yatay Duvar Tipi Sprinkler. Sprinkler sistemleri arasındaki minimum boşluk – 8 feet (2,4 m).

Sadece NFPA 13 standardının tanımladığı pürüzsüz, düz, yatay tavanlara monte edilir.

Bakım



Şekil 1

Gizli kapak plakası/başlık tertibatları sadece spesifik sprinkler sistemleriyle kullanılmak için listelidir. Model G6-80 Yatay Duvar Tipi Sprinkler ile başka gizli kapak plakası/başlık tertibatının kullanılması veya herhangi bir sprinkler üzerinde spesifik olarak listelenmemiş özel gizli kapak plakası tertibatının kullanılması tüm garantileri, teminatları, listeleme ve onayları geçersiz kılacaktır.

Model G6-80 Gizli Tip Sprinkler Sistemlerinin kontrol ve bakımı NFPA 25'e uygun olarak yapılmalıdır. Sprinkler sistemlerini sabun ve su, amonyak veya herhangi bir diğer temizlik sıvısı ile temizlemeyin. Yumuşak bir fırça veya yumuşak vakumlama ile tozu alın. Boyalı olan (fabrikada yapılan boya hariç) ya da herhangi bir şekilde hasar görmüş sprinkler veya kapak plakası tertibatını değiştirin. Yedek bir sprinkler ve kapak plakası tertibat stoğu, hasarlı veya işletilen sprinkler sistemlerinin hızlı değiştirilmesine imkan sunacak şekilde muhafaza edilmelidir. Montajdan önce, sprinkler sistemlerinin yanlış çalışmasına veya çalışmamasına neden olabilecek hasar olasılığını en aza indirmek için, sprinkler sistemleri kullanıma kadar orijinal karton ve ambalajında muhafaza edilmelidir.

Model G6-80 Düşük Tehlikeli Durumlar için Gizli Hızlı Tepkili Genişletilmiş Korumalı Yatay Duvar Tipi Sprinkler Şartnamesi

Sprinkler sistemleri, Düşük Tehlikeli durumlarda kullanıma yönelik olarak cULus listeli, hızlı tepkili genişletilmiş korumalı sprinklerler olmalıdır. Pirinç kapak plakası ve bakır alaşım tutucu flanş tertibatına sahip sprinkler sistemlerinin çerçevesi bronz olmalıdır. Hidrolik sızdırmazlık tertibatı, hiçbir plastik parça içermeyen bir PTFE kaplı Belleville yay pulu ve pirinç kapak düzeneğinden oluşmalıdır. Kapak plakasının sprinkler kafasına takılma yöntemi 1/4" kapak plakası ayarına olanak tanıyan itme-çekme tasarımı sayesinde olmalıdır. Sprinkler sistemlerinin nominal K-Faktörü 8,0 (115 metrik) olmalıdır. Sprinkler sıcaklık değeri 165 °F (74 °C), kapak plakası sıcaklık değeri 135 °F (57 °C) olmalıdır. Sprinkler sistemlerinin maksimum koruma alanı 16 ft x 24 ft (4,9 m x 7,4 m) veya 18 ft x 22 ft (5,5 m x 6,7 m), minimum yan boşluğu 8 ft (2,4 m) olmalıdır. Nominal çalışma basıncı 175 psi (12,0 bar) olmalıdır. Kapak plakası takılmadan önce sprinkleri montaj sırasında ortaya çıkabilecek hasara karşı korumak için sprinkler başlığının içerisinde fabrikada takılmış koruyucu bir plastik kapak bulunmalıdır. Montaj dişleri [1 inç NPT] [ISO 7-R³/₄] olmalıdır. Kapak plakası kaplaması: [Krom] [Beyaz] [Özel Renk- belirtin]. Genişletilmiş Koruma Alanlı Gizli yatay duvar tipi sprinkler sistemleri Reliable Model G6-80 olmalıdır. SIN RA4762 (Büiten 047).

Sipariş Bilgileri

Belirtin:

1. Sprinkler: Model G6-80
2. Kapak Plakası Tipi: Yekpare veya Delikli
3. Kapak plakası kaplaması

Montaj Anahtarı

Model G6 Sprinkler Anahtarı

Montaj Aleti

Montaj sırasında kullanılmak üzere koruyucu bir plastik kapak dahil edilmiştir.

Kapak Plakası Kaplamaları⁽¹⁾

Standart Kaplamalar
Krom Beyaz Boyalı
Özel Uygulama Kaplamaları
Bronz Siyah Boya Düz Beyaz Boyalı

⁽¹⁾ Başka renkler ve kaplamalar mevcuttur. Bilgi almak için fabrikaya danışın.

Not: Fabrika kaplamasına üzerine uygulanan boya ve diğer her türlü kaplama tüm onay ve garantileri geçersiz kılar.

Reliable... Tam Koruma İçin

Reliable, geniş bir sprinkler bileşeni yelpazesi sunuyor. Aşağıda yangına karşı gece gündüz can ve mal güvenliği sağlayan hassas yapımlı birçok Reliable ürününden bazıları yer almaktadır.

- Otomatik sprinkler sistemleri
- Düz otomatik sprinkler sistemleri
- Gömme otomatik sprinkler sistemleri
- Gizli otomatik sprinkler sistemleri
- Ayarlanabilir otomatik sprinkler sistemleri
- Kuru otomatik sprinkler sistemleri
- Orta düzey sprinkler sistemleri
- Açık sprinkler sistemleri
- Püskürtme memeleri
- Alarm vanaları
- Geciktirme bölmeleri
- Kuru boru vanaları
- Kuru boru vanaları için hızlandırıcılar
- Mekanik sprinkler alarmları
- Elektrikli sprinkler alarm anahtarları
- Su akış dedektörleri
- Baskın vanaları
- Detektör çek vanaları
- Çek vanaları
- Elektrikli sistem
- Sprinkler acil durum kabinleri
- Sprinkler anahtarları
- Sprinkler rozetleri ve muhafazaları
- Denetçi test bağlantıları
- Gözetleme camları
- Damlatma vanaları ve kondens toplayıcılar
- Kontrol vanası contaları
- Hava bakım cihazları
- Hava kompresörleri
- Basınçölçerler
- Tanımlama işaretleri
- İtfaiye bağlantısı

Bu bültende sunulan ekipman Ulusal Yangın Önleme Birliği, Factory Mutual Research Corporation veya diğer benzer kurumların en son yayınlanan standartlarına ve ayrıca geçerli olan resmi kanun ve yönetmeliklere uygun olarak kurulmalıdır. Reliable tarafından üretilen ve dağıtılan ürünler 90 yılı aşkın bir süredir can ve mal güvenliği sağlamakta olup, Amerika Birleşik Devletleri, Kanada ve yabancı ülkeler genelinde yer alan en yüksek niteliklere sahip, saygın sprinkler yüklenicileri tarafından kurulmakta ve servis hizmeti verilmektedir.

Üretici firma:

Reliable®

The Reliable Automatic Sprinkler Co., Inc.

(800) 431-1588

(800) 848-6051

(914) 829-2042

www.reliablesprinkler.com

Satış Ofisleri

Satış Faks

Şirket Ofisleri

İnternet Adresi



Geri Dönüşümlü Kağıt

Gözden geçirme satırları güncellenmiş veya yeni verileri göstermektedir.

EG. ABD'de basılmıştır. 05/15

P/N 9999970456