

Reliable®

Modell G6-80 K8,0 (115 metrisk) dold snabbreagerande hori- sontell sidoväggssprinkler med utökad täckning för Light Hazard - applikationer (SIN RA4762)

Täckning upp till
18 ft x 22 ft (5,5 m x 6,7 m),
16 ft x 24 ft (4,9 m x 7,3 m)

Egenskaper:

1. Plan täckplatta (solid eller perforerad).
2. K-Faktor 8,0 (115 metrisk).
3. Listad som snabbreagerande sprinkler med utökad täckning för Light Hazard-applikationer.
4. Sprinklerenhet och täckplatta packade åtskilda.
5. 1/4" (6,3 mm) justering av täckplattan.
6. Täckplattan är tillgänglig i en mängd olika färger och ytbehandlinger.

Organisationer som utfärdar godkännanden

1. Listad för Light Hazard-applikationer av Underwriters Laboratories Inc. och certifierad av UL för Kanada (cULus).

UL:s listingskategorier

Sprinklers, automatiska och öppna
Snabbreagerande sprinklers med utökad täckning

Produktbeskrivning

Reliables modell G6-80 dold snabbreagerande horisontell sidoväggssprinkler med utökad täckning är en attraktiv, dold sprinklerenhet som använder en typ av täckplatta som trycks på/skruvas av. Sprinklerenheten levereras med monterat skyddslock.

Den plana täckplattan är fäst i kjolen med hjälp av ett 135 °F (57 °C) vanligt lod. Sprinklern ska monteras i sprinklerfästet med hjälp av en sprinklernyckel av modell G6.

När omgivningstemperaturen höjs, smälter lodet som håller täckplattan och den här delen släpps och exponerar sprinklerns insida som därmed utsätts för den stigande omgivningstemperaturen.

Modell G6-80 använder ett snabbreagerande lod. Snabbreagerande sprinklers är utformade för att begjuta branden snabbare än standardsprinklers med samma temperaturklass.

Modell G6-80-sprinklern är listad för ett maximalt arbetstryck på 175 psi (12,0 bar).



Applikation och installation

Modell G6-80 sprinkler är avsedd för installation inom lågriskutrymmen i enlighet med NFPA 13. Denna sprinkler är särskilt väl lämpad för användning inom icke korrosiva studentlägenheter, hotell, sjukhus och vårdanläggningar.

Modell G6-80 dolda horisontella sidoväggssprinklers använder en sprinklerenhet med fjäderbelastad insatsfärdig deflektorfunktion. Enheten kompletteras av installationen av en attraktiv 135 °F (57 °C) påtryckbar/avdragsbar täckplatta som medger 1/4" (6,3 mm) justering.

Stryk på ett Teflon*-baserat gängtättningsmedel på sprinklergångorna. Efter att ett 5/8" (66,7 mm) hål skurits upp i väggen installeras sprinklern med hjälp av en sprinklernyckel av modell G6 enligt följande:

Ta inte bort det fabriksinstallerade skyddslocket av plast då detta är avsett att passa inuti G6-nyckeln. Observera att sprinklern endast passar in när sprinklerns deflektorflik (Fig. 1) är i linje med nyckelns kilspår. G6-nyckeln är försedd med ett vattenpass och en TOP-märkning för att hjälpa installatören att orientera sprinklern korrekt. Slutlig inställning kan göras efter att en läckagesäker anslutning har uppnåtts med ett minimum/maximum moment på 14-20 ft-lb (19-27 N-m). Försök inte att kompensera för felaktig dimensionering av beslaget genom att dra åt sprinklerenheten hårdare, utan justera om sprinklerbeslaget i stället. Låt skyddslocket sitta kvar för att säkerställa att sprinklern är skyddad medan väggen putsas, tapetseras eller målas.

* Registrerat varumärke som ägs av DuPont

Tekniska data:

Nominell K-Faktor		Gångstorlek	Temperaturklass		Maximal omgivande temperatur	Maximalt arbetstryck vatten	Sprinklernas identifikationsnummer (SIN)
US	Metrisk		Sprinkler	Lock			
8,0	115	3/4" NPT eller ISO 7-R3/4	165 °F (74 °C)	135 °F (57 °C)	100 °F (38 °C)	175 psi (12 bar)	RA4762

Täckningsyta							
Maximal installerad täckningsyta Bredd x längd		Avstånd deflektor till tak		Lägsta erforderliga flödes hastighet		Lägsta erforderliga tryck	
ft x ft	m x m	tum	mm	gpm	l/min	psi	bar
14x22	4,3x6,7	4-6	102-152	31	117,3	15,0	1,03
14x22	4,3x6,7	6-12	152-305	35	132,5	19,1	1,3
14x24	4,3x7,3	4-6	102-152	35	132,5	19,1	1,3
14x24	4,3x7,3	6-12	152-305	39	147,6	23,8	1,6
16x16	4,9x4,9	4-12	102-305	26	98,4	10,6	0,7
16x18	4,9x5,5	4-12	102-305	29	109,8	13,1	0,9
16x20	4,9x6,1	4-12	102-305	32	121,1	16,0	1,1
16x22	4,9x6,7	4-12	102-305	36	136,2	20,2	1,4
16x24	4,9x7,3	4-12	102-305	39	147,6	23,8	1,6
18x18	5,5x5,5	4-12	102-305	33	124,9	17,0	1,2
18x20	5,5x6,1	4-12	102-305	36	136,2	20,2	1,4
18x22	5,5x6,7	4-12	102-305	40	151,4	25,0	1,7

Typ av godkännande

Snabb respons, utökad täckningsyta, mindre brandrisker, horisontell sidovägg.
Minimum avstånd mellan sprinklers – 2,4 m.

Installera endast under jämna, plana och horisontella tak enligt definition i NFPA 13-standarderna.

Underhåll

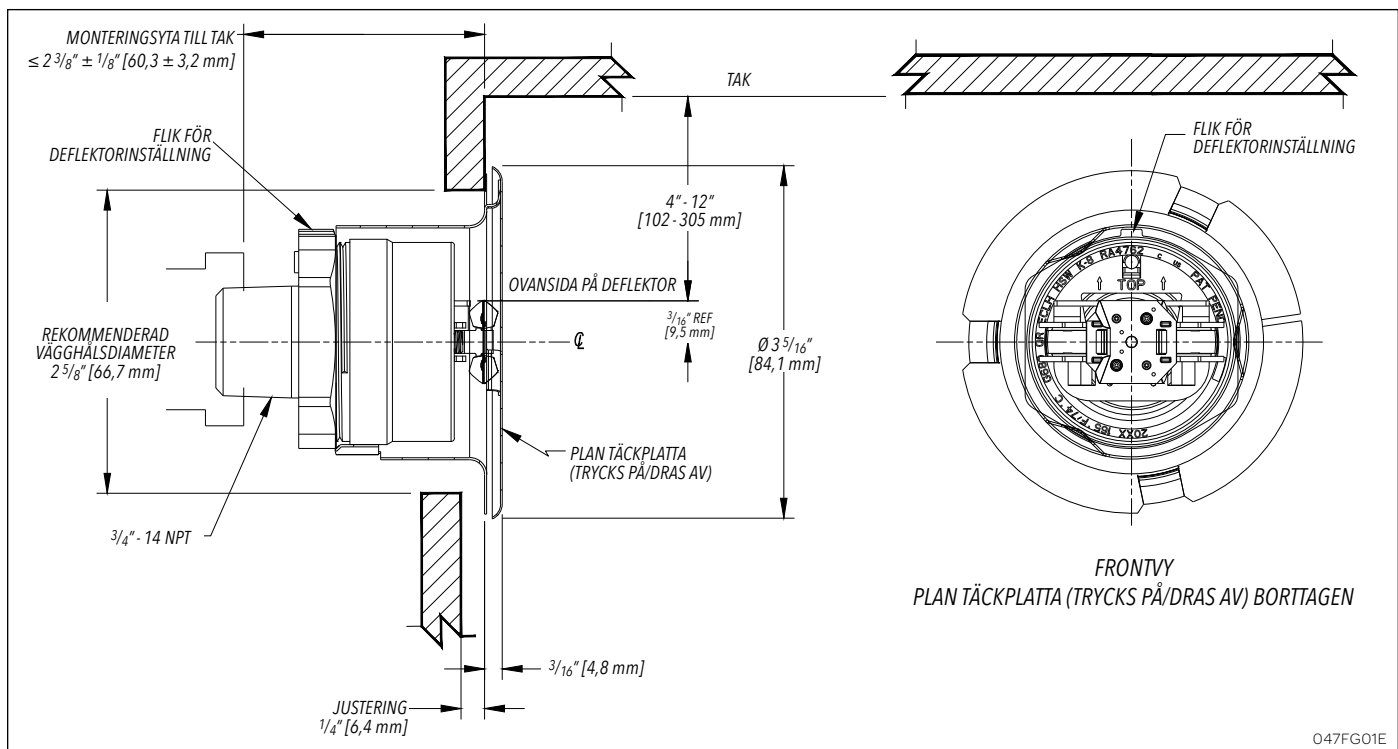


Fig. 1

Dolda täckplatta/kopp-enheter är listade endast för användning med specifika sprinklers. Användning av någon annan typ av täckplatta/kopp tillsammans med modell G6-80-horisontell sidoväggssprinkler eller användning av särskild dold täckplatta på någon annan sprinklertyp, för vilken den inte är särskilt angiven, upphäver alla garantier, listningar och godkännanden.

Modell G6-80-dolda sprinklers bör inspekteras och sprinklersystemen underhållas i enlighet med NFPA 25. Rengör inte sprinklerna med tvålatten, ammoniak eller andra rengöringsvätskor. Avlägsna damm med hjälp av en mjuk borste eller lätt dammsugning. Byt ut alla sprinklers eller täckplattor som har målats över (på annat sätt än som skett i fabriken) eller som är skadade på annat sätt. Ett lager av reservsprinklers och täckplattor bör finnas för att möjliggöra ett snabbt utbyte av skadade sprinklers eller av sprinklers som aktiverats. Före installation måste sprinklerna förvaras i sina originalkartonger och förpackningar tills de ska användas för att minimera risken för skador som kan leda till funktionsfel.

Specifikation för modell G6-80 dold snabbreagerande horisontell sidoväggssprinkler med utökad täckning för Light Hazard-applikationer

Sprinklerna måste vara snabbreagerande sprinklers med utökad täckning som är cULus-listade för användning i Light Hazard-applikationer. Sprinklerna ska ha en bronsramskonstruktion med mässingtäckplåt och låsflänsenhet av kopparlegering. Vattentätningen ska bestå av en PTFE-bestruken Belleville-fjäderbricka och ett bearbetat mässinglock som inte innehåller några plastdetaljer. Metoden för att fästa täckplattan till sprinklerkoppen ska vara ett "trycks på/skrivas av"-utförande och medge en 1/4" justering av täckplattan. Sprinklerna ska ha en nominell K-Faktor på 8,0 (115 metrisk). Sprinklernas temperaturklass ska vara 165 °F (74 °C); täckplattans temperaturklass ska vara 135 °F (57 °C). Sprinklerna ska kunna ha en maximal täckningsyta på 16 ft x 24 ft (4,9 m x 7,4 m) eller 18 ft x 22 ft (5,5 m x 6,7 m), med ett minsta avstånd i sidled på 8 ft (2,4 m). Nominellt arbetstryck ska vara 175 psi (12,0 bar). En plastkåpa, som är fabriksinstallerad inuti sprinklerkoppen, tillhandahålls för att skydda sprinklern från att skadas, vilket kan inträffa under installation innan täckplattan är monterad. Gångor för installation måste vara [1" NPT] [ISO 7-R3/4]. Ytbehandling täckplatta: [Krom] [Vit] [Specialfärg – anges]. Dolda horisontella sidoväggssprinklers med utökad täckning ska vara Reliable modell G6-80. SIN RA4762 (Bulletin 047).

Beställningsinformation

Ange:

1. Sprinkler: Modell G6-80
2. Typ av täckplatta: Solid eller perforerad
3. Ytbehandling täckplatta

Installationsnyckel

Sprinklernyckel modell G6

Installationshjälpmedel

Ett skyddslock av plast medföljer för användning vid installation.

Ytbehandling täckplatta⁽¹⁾

Standardytbehandlingar
Förkromad Vitmålad
Speciella ytbehandlingar
Brons Svartmålad Plan vitmålad

⁽¹⁾ Andra färger och ytbehandlingar finns tillgängliga. Rådgör med fabriken för detaljer.

Obs! Övermålning av detaljer med färg, annan än den som anbringats av fabriken, gör alla godkännanden och garantier ogiltiga.

Reliable... För ett totalt skydd

Reliable erbjuder ett stort urval av sprinkler komponenter. Här följer några av de många precisionstillverkade Reliable produkterna som vaktar liv och egendom mot brand dygnet runt.

- Automatiska sprinklers
- Automatiska sprinklers jämnas med taket
- Infällda automatiska sprinklers
- Dolda automatiska sprinklers
- Inställbara automatiska sprinklers
- Torra automatiska sprinklers
- Mellannivåsprinklers
- Öppna sprinklers
- Sprutmunstycken
- Larmventiler
- Bromskammare
- Torrörsventiler
- Acceleratorer för torrörsventiler
- Mekaniska sprinklerlarm
- Elektriska larmkontakter för sprinklers
- Detektorer vattenflöde
- Delugeventiler
- Backventiler för detektorer
- Backventiler
- Elektriska system
- Emergencyskåp för sprinklers
- Modell D sprinklernyckel
- Täckplattor för sprinklers och vakter
- Testanslutningar för inspektörer
- Synligt avlopp
- Kuldroppsventiler och trumdroppsventiler
- Tätningar för styrventiler
- Luftunderhållsenheter
- Luftkompressorer
- Tryckmätare
- Identifikationsskyltar
- Anslutning till brandkår

Utrustningen som presenteras i denna bulletin måste installeras i enlighet med senast publicerade standarder utgivna av National Fire Protection Association, Factory Mutual Research Corporation eller andra liknande organisationer och även i enlighet med statliga lagar eller förordningar närhelst sådana är tillämpliga. Produkter som tillverkas och distribueras av Reliable har skyddat liv och egendom under mer än 90 år och installeras och underhålls av de mest välutbildade och respekterade sprinkler entreprenörerna som finns i USA, Kanada och andra länder.

Tillverkad av

Reliable[®]

The Reliable Automatic Sprinkler Co., Inc.

(800) 431-1588

(800) 848-6051

(914) 829-2042

www.reliablesprinkler.com

Försäljningskontor

Fax till försäljningen

Företagets kontor

Internet adress



Retur-
papper

Revisionslinjer visar på
uppdaterade eller nya data

EG. Tryck i Förenta Staterna. 05/15 Det.nr 9999970456