

Reliable®

Rociadores institucionales de repuesta rápida modelo XL

Institucional de respuesta rápida Rociadores disponibles:

Aplicaciones de riesgo ordinario y ligero

Modelo XL INST colgante (SIN R1314)

Modelo XL INST horizontal de pared (SIN R1334)

Riesgo ligero

Modelo XL INST colgante CE (SIN R1344)

Modelo XL INST horizontal de pared CE (SIN R1364)

Características

1. Respuesta rápida
2. Temperatura nominal: 165 °F (75 °C)
3. Cobertura extendida listada para 16 pies x 16 pies (4,9 m x 4,9 m)
4. Acabados de serie cromado brillante y pintado de blanco
5. El eslabón fusible soporta una carga suspendida superior a 50 libras.
6. Disponible con brida de retención

Homologaciones

1. Listados por Underwriters Laboratories, Inc. (UL)
2. Certificados para Canadá por Underwriters Laboratories (CUL)
3. NYC MEA 258-93-E

Nota: Homologados para riesgo ligero

Número de guía de UL

VNIV

Categoría de listado UL

Rociadores automáticos y abiertos

Rociadores de respuesta rápida

U.S. N° 6,554,077.

Descripción del producto

El modelo XL INST es un rociador institucional de respuesta rápida. Se trata de un rociador automático con eslabón fusible para aplicaciones con cobertura normal o extendida. En ensayos de laboratorio estos rociadores han demostrado tiempos de respuesta de cinco a diez veces los de los rociadores de respuesta normal.

La respuesta rápida permite que los rociadores Modelo XL INST descarguen agua sobre el fuego mucho antes que los de respuesta normal de la misma temperatura nominal. El mecanismo de activación solo se suelta del rociador cuando se funde el eslabón fusible, lo que permite al deflector posicionarse para distribuir el agua.

La arquitectura moderna requiere rociadores que no sólo proporcionen la mejor protección contra incendios, sino que también tengan una apariencia atractiva. El Modelo XL INST cumple con ambos criterios. El montaje de este rociador empotrado resulta atractivo a la vista al ocultar todos los componentes del rociador a excepción del eslabón termosensible.

El Modelo XL INST ha sido diseñado para su uso en instituciones



Modelo XL INST colgante



Modelo XL INST horizontal de pared

penitenciarias y de salud mental y en cualquier otro tipo de institución donde los ocupantes puedan intentar autolesionarse mediante el uso de un rociador contra incendios. El elemento termosensible está diseñado para soltar una carga suspendida superior a 50 libras al dejarse caer de una altura de una pulgada. El conjunto de placa embellecedora está fijado firmemente al cuerpo del rociador mediante fijaciones resistentes al sabotaje. El modelo horizontal de pared utiliza una placa embellecedora con soporte de deflector incorporado.

Aplicación e instalación

Todos los rociadores Modelo XL INST están listados por UL para su uso en los siguientes tipos de sistemas contra incendios: húmedos, secos, de diluvio y de acción previa. Deberá prestarse atención a que el tamaño del orificio, temperatura nominal y separación entre rociadores estén de acuerdo con esta la Ficha técnica y con las normas vigentes publicadas de la National Fire Protection Association o la autoridad jurisdiccional homologadora.

Estos rociadores deben instalarse con una llave de rociador Reliable Modelo ZX. Cualquier otro tipo de llave podría dañar el rociador, que está diseñado para permitir el apriete sin quitar el tapón de transporte, proporcionando así una protección adicional al rociador. Los tapones de transporte solamente deben retirarse después de terminar las paredes, durante la instalación de las placas embellecedoras. Al pedirse rociadores Modelo XL, las placas embellecedoras con o sin bridas de retención se venden por separado. La placa embellecedora institucional Modelo XL es la única que puede utilizarse con este rociador. El dorso de la placa

embellecedora institucional horizontal de pared de cobertura extendida lleva la inscripción "INST EC". Solamente las placas con esta inscripción están homologadas para este tipo de rociador. El uso de cualquier otra placa embellecedora anulará todas las homologaciones y garantías. Cada rociador instalado debe contar con una placa embellecedora. Se recomienda aplicar una masilla sellante en toda la circunferencia de cada placa para cerrar espacios en la pared o techo (ver ilustraciones en la página 3).

Deben proporcionarse medios para evitar movimientos axiales de los rociadores que los separe de la pared o techo. Reliable ofrece una brida de retención muy recomendable para este propósito. Reliable no acepta ninguna responsabilidad por daños personales y/o materiales en caso de que el conjunto de retención no se utilice o instale correctamente en rociadores institucionales.

Ponga cuidado para evitar daños antes, durante y después del

montaje. Deben instalarse según la Hoja de advertencia CA-132, y todos los rociadores instalados deben inspeccionarse para asegurar que no han recibido daños. Sustituya todos los rociadores que muestren signos de deterioro.

Para la sustitución del modelo ZX HSW con el modelo XL HSW, se necesita una extensión para placa embellecedora P/N 681400001.

El mal uso o la manipulación de los rociadores institucionales Reliable que resulte en daños materiales o personales, incluyendo la muerte, debidos al desmontaje o modificación de este producto para usos no relacionados con su uso previsto, no será responsabilidad de The Reliable Automatic Sprinkler Co., Inc.

Datos técnicos:

Cobertura - colgante y horizontal de pared - cobertura normal			
Consulte los requisitos de presión y caudal mínimos especificados en NFPA 13			
Cobertura - colgante CE			
Caudal ⁽¹⁾ gpm (l/min)	Presión ⁽¹⁾ psi (bar)	Cobertura máxima - anchura y longitud ft (m)	
26 (98,4)	21,6 (1,48)	16 x 16 (4,9 x 4,9)	
Cobertura - horizontal de pared CE			
Caudal ⁽¹⁾ gpm (l/min)	Presión ⁽¹⁾ psi (bar)	Cobertura máxima Anchura x longitud ft (m)	Distancia del deflector al techo Mín. - Máx. pulg. (mm)
26 (98,4)	21,6 (1,48)	16 x 16 (4,9 x 4,9)	4 - 6 (100 - 150)
27 (102,2)	23,2 (1,60)	16 x 16 (4,9 x 4,9)	6 - 12 (150 - 300)

⁽¹⁾ Caudal y presión mínimos para cualquier separación entre rociadores inferior a 16 ft x 16 ft (4,9 m x 4,9 m).

Datos de temperatura, rociadores modelo XL INST

Temperatura nominal	Temperatura nominal del rociador		Temperatura máxima en el techo	
	°F	°C	°F	°C
Normal	165	74	100	38

Información de montaje:

Rociador tipo respuesta rápida, rosca NPT 1/2"	Factor K		Distancia del deflector al techo mín. - máx. pulg. (mm)	Rociador Altura	Número de identificación del rociador (SIN)
	US	Métrico			
INST colgante	5,6	80	-----	2 ⁹ / ₁₆	R1314
INST EC colgante	5,6	80	-----	2 ⁹ / ₁₆	R1344
INST pared hor.	5,6	80	4 - 12 (100 - 150)	2 ⁹ / ₁₆	R1334
INST pared hor. CE	5,6	80	4 - 12 (100 - 300)	2 ⁹ / ₁₆	R1364

Acabados:

Acabados ⁽¹⁾	
Rociador	Placa embellecedora
Cromado brillante	Zinc o aluminio Pintado de blanco

⁽¹⁾ Hay disponibles otros colores y acabados bajo pedido. Consulte con la fábrica para obtener más detalles al respecto.

Herramientas de montaje

- Llave modelo ZX para rociador de pared
- Herramienta antisabotaje de placas embellecedoras modelo ZX

- Llave modelo ZX para rociador colgante

Nota: Para la sustitución del modelo ZX HSW con el modelo XL HSW, se necesita una extensión para placa embellecedora P/N 681400001.

Marcado en el rociador

- RASCO XL INST QR colgante R1314
- RASCO XL INST QR colgante, cobertura extendida R1344
- RASCO XL INST QR de pared horizontal R1334
- RASCO XL INST QR de pared, cobertura extendida R1364

Marcado en la placa embellecedora

- Para modelo XL INST horizontal de pared:- INST XL
- Para modelo XL INST horizontal de pared CE: - INST EC

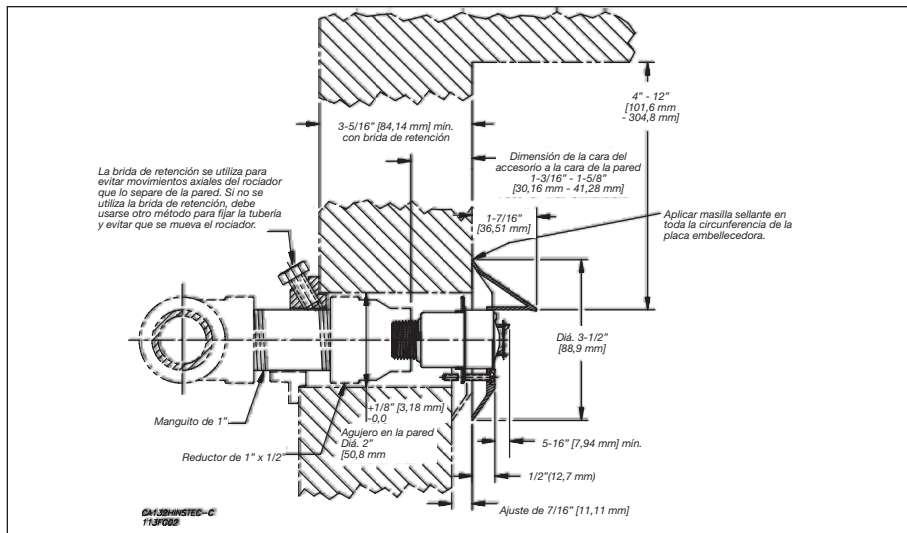
Mantenimiento

Los rociadores modelo XL INST deberán ser revisados trimestralmente, y el sistema de rociadores deberá recibir mantenimiento de acuerdo con la norma NFPA 25. No limpie los rociadores con jabón y agua, amoníaco o cualquier otro líquido de limpieza. Retire los rociadores que hayan sido pintados (excepto en fábrica) o que presenten daños de cualquier tipo. Para montar o desmontar los tornillos resistentes al sabotaje, utilice la herramienta especial suministrada con las placas embellecedoras. Deberá mantenerse una reserva de rociadores de repuesto para permitir la rápida sustitución de rociadores dañados o disparados, de acuerdo con los requisitos de NFPA.

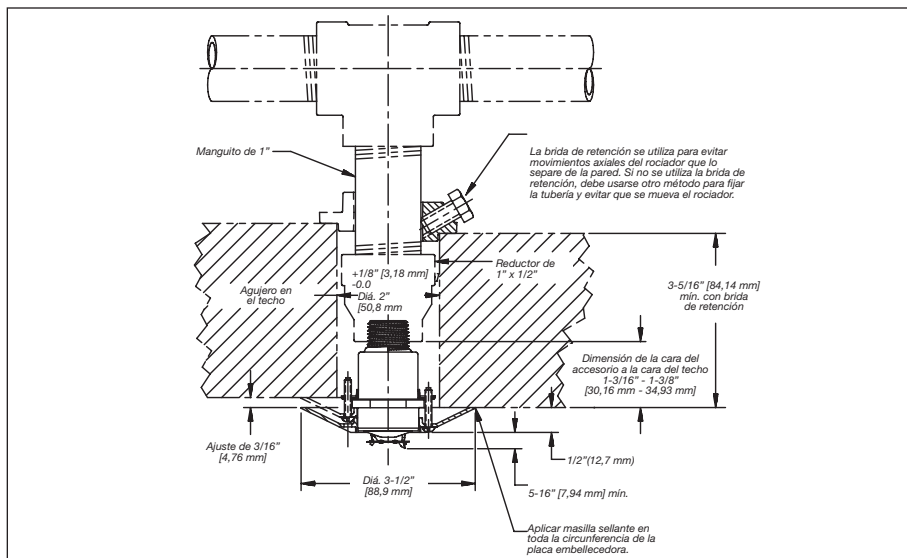
Especificación del rociador modelo XL institucional

Los rociadores institucionales deben estar [listados por UL] [homologados por NYC MEA] y ser [rociadores colgantes de cobertura normal homologados para riesgo ligero y ordinario] [rociadores horizontales de pared, cobertura normal, homologados para riesgo ligero y ordinario] [rociadores colgantes de cobertura extendida homologados para riesgo ligero] [rociadores horizontales de pared de

cobertura extendida homologados para riesgo ligero] de respuesta rápida. El cuerpo y el deflector del rociador deberán ser de bronce, con rosca NPT de 1/2". El eslabón fusible soldado con palanca debe constar de un conjunto homologado de berilio-níquel pintado de negro. El eslabón fusible debe estar diseñado para soltar una carga suspendida superior a 50 libras (22,7 kg) al dejarse caer de una altura de una pulgada (25,4 mm). El cierre de agua consistirá en una arandela muelle Belleville con revestimiento de teflón y un conjunto difusor de bronce que no contenga ninguna pieza de plástico. Las placas embellecedoras institucionales deben ser de zinc o aluminio, con placa de anillo de zinc y tornillos antisabotaje. El factor K nominal del rociador deberá ser de 5,6 (81,0). La temperatura nominal del rociador deberá ser de ordinaria 165 °F (74 °C). Acabado estándar: [cromado brillante] [Especial – especificar]. Los rociadores institucionales de respuesta rápida serán Reliable Modelo XL institucional [colgante, cobertura normal, (SIN R1314)] [colgante, cobertura extendida (SIN R1344)] [horizontal de pared, cobertura normal (SIN R1334)] [horizontal de pared, cobertura extendida (SIN R1364)] Ficha técnica 113.



Modelo XL INST QR, rociador horizontal de pared y horizontal de pared de cobertura extendida



Modelo XL INST QR, rociador colgante y colgante de cobertura extendida

Reliable... Para una protección completa

Reliable ofrece una amplia selección de componentes para rociadores. A continuación se presentan algunos de los productos Reliable fabricados con precisión para proteger a las personas y la propiedad contra los incendios a todas horas.

- Rociadores automáticos
- Rociadores automáticos empotrados
- Rociadores automáticos embutidos
- Rociadores automáticos ocultos
- Rociadores automáticos ajustables
- Rociadores secos
- Rociadores intermedios
- Rociadores abiertos
- Boquillas de pulverización
- Válvulas de alarma
- Cámaras de retardo
- Válvulas de tubería seca
- Aceleradores para válvulas de tubería seca
- Alarmas mecánicas de rociadores
- Presostatos eléctricos para rociadores
- Detectores de caudal
- Válvulas de diluvio
- Válvulas de retención de detección
- Válvulas de retención
- Sistema eléctrico
- Armarios para rociadores de repuesta
- Llaves de rociador
- Placas decorativas y jaulas de protección de rociadores
- Conexiones de prueba de inspector
- Mirillas de desagüe
- Bolas y tambores de goteo
- Cierres de la válvula
- Dispositivos de mantenimiento de aire
- Compresores de aire
- Manómetros
- Señales de identificación
- Conexión para bomberos

Los equipos presentados en esta Ficha técnica deben ser instalados de acuerdo con las normas vigentes de la National Fire Protection Association, Factory Mutual Research Corporation u otra organización similar, así como según las especificaciones de la legislación u ordenanzas gubernamentales, allí donde sean aplicables.

Los productos fabricados y distribuidos por Reliable protegen a las personas y la propiedad desde hace más de 90 años, y su instalación y servicio técnico están a cargo de los instaladores de rociadores más cualificados y reputados de los Estados Unidos, Canadá y otros países.

Fabricado por

Reliable®

The Reliable Automatic Sprinkler Co., Inc.
(800) 431-1588
(800) 848-6051
(914) 829-2042
www.reliablesprinkler.com
Oficinas de ventas
Fax de ventas
Sede corporativa
Dirección de Internet



Papel
reciclado

Las líneas de revisión indican
información nueva o actualizada.

EG. Printed in U.S.A. 05/10 P/N 9999970228