

# Reliable®

## Sprinkleur mural horizontal caché à couverture étendue et à réponse rapide modèle G6-80 K 8,0 (115 métrique) pour les risques faibles (SIN RA4762)

### Couverture de 18 ft x 22 ft (5,5 m x 6,7 m), 16 ft x 24 ft (4,9 m x 7,3 m)

#### Caractéristiques :

1. Plaque de fermeture plate (lisse ou perforée).
2. K facteur de 8,0 (115 métrique).
3. Certifié comme sprinkleur à réponse rapide et couverture étendue pour les risques faibles.
4. Ensemble sprinkleur et plaque de fermeture emballés séparément.
5. Réglage de la plaque de fermeture 1/4" (6,3 mm).
6. Plaque de fermeture disponible dans une grande variété de couleurs et de finitions.

#### Organismes d'homologation

1. Listées par Underwriters Laboratories, Inc. et certifiés UL pour le Canada (cULus) pour les risques faibles.

#### Catégorie de certification UL

Sprinkleurs automatiques et ouverts

Sprinkleurs à couverture étendue et à réponse rapide ("Quick Response")

#### Description du produit

Le sprinkleur mural horizontal caché à couverture étendue et à réponse rapide modèle G6-80 de Reliable est un ensemble de sprinkleur caché et esthétique qui utilise un ensemble de plaque de fermeture à friction. L'ensemble de sprinkleur est livré avec un couvercle de protection.

La plaque de fermeture plate est soudée à l'ensemble à une température normale de 135 °F (57 °C). Vous devez installer le sprinkleur dans le raccord du sprinkleur en utilisant la clé de sprinkleur modèle G6.

Lorsque la température du plafond augmente, la soudure de la plaque de fermeture fond, la plaque de fermeture chute et le sprinkleur est alors exposé à la température ambiante en hausse.

Le modèle G6-80 utilise un fusible soudé à réponse rapide. Les sprinkleurs à réponse rapide sont conçus pour déverser l'eau sur le feu plus rapidement que les sprinkleurs à réponse standard ayant la même température de déclenchement.

Le sprinkleur modèle G6-80 est certifié pour une pression maximale de service de 175 psi (12,0 bar).



#### Application et installation

Le sprinkleur modèle G6-80 est conçu pour être installé dans des applications à risque faible conformément à la norme NFPA 13. Ce sprinkleur est particulièrement adéquat pour une utilisation dans des environnements non corrosifs comme les dortoirs universitaires, les hôtels, hôpitaux et établissements de soins.

Les sprinkleurs muraux horizontaux cachés modèle G6-80 utilisent un ensemble de sprinkleur avec un déflecteur dépliant à ressort. L'ensemble est complété par l'installation de l'ensemble plaque de fermeture esthétique à friction à 135 °F (57 °C), qui fournit un réglage de 1/4" (6,3 mm).

Un enduit d'étanchéité à base de Téflon\* doit être appliqué au filetage du sprinkleur. Après avoir découpé un trou de 2 5/8" (66,7 mm) de diamètre dans le mur, vous pouvez installer et orienter correctement le sprinkleur avec la clé modèle G6 de la façon suivante :

Ne retirez pas le couvercle de protection en plastique installé en usine puisqu'il est dimensionné pour tenir dans la clé G6. Il convient de remarquer que le sprinkleur ne peut être raccordé que lorsque la languette d'orientation du déflecteur (fig.1) est alignée avec la clavette de la clé. La clé G6 a une surface plate pour un niveau à bulle et le mot « TOP » pour assister l'installateur pour l'orientation correcte du sprinkleur. Le nivelage définitif peut être effectué après avoir obtenu le joint étanche avec un couple de serrage entre 14-20 ft-lb (19-27 N-m). N'essayez pas de compenser une mauvaise tolérance de l'accessoire en serrant excessivement l'ensemble de sprinkleur. Vous devez régler à nouveau l'accessoire. N'enlevez pas le couvercle de protection pour assurer la protection du sprinkleur pendant la pose de plâtre, papier peint ou peinture.

\* Marque déposée DuPont

## Caractéristiques techniques :

| Facteur K nominal |          | Filetage               | Température de déclenchement |                | Température ambiante maximale | Pression de service d'eau maximale | Numéro d'identification du sprinkleur (SIN) |
|-------------------|----------|------------------------|------------------------------|----------------|-------------------------------|------------------------------------|---|
| USA               | Métrique |                        | Sprinkleur                   | Plaque         |                               |                                    |   |
| 8,0               | 115      | 3/4" NPT ou ISO 7-R3/4 | 165 °F (74 °C)               | 135 °F (57 °C) | 100 °F (38 °C)                | 175 psi (12 bar)                   | RA4762                                      |

| Surface de couverture                         |         |  |         |                   |       |                       |      |
|---|---------|--|---------|-------------------|-------|-----------------------|------|
| Surface de couverture max. largeur x longueur |         | Distance entre le déflecteur et le plafond |         | Débit min. requis |       | Pression min. requise |      |
| ft x ft                                       | m x m   | pouces                                     | mm      | gpm               | l/min | psi                   | bar  |
| 14x22   | 4,3x6,7 | 4-6  | 102-152 | 31                | 117,3 | 15,0                  | 1,03 |
| 14x22   | 4,3x6,7 | 6-12                                       | 152-305 | 35                | 132,5 | 19,1                  | 1,3  |
| 14x24   | 4,3x7,3 | 4-6  | 102-152 | 35                | 132,5 | 19,1                  | 1,3  |
| 14x24   | 4,3x7,3 | 6-12                                       | 152-305 | 39                | 147,6 | 23,8                  | 1,6  |
| 16x16   | 4,9x4,9 | 4-12                                       | 102-305 | 26                | 98,4  | 10,6                  | 0,7  |
| 16x18   | 4,9x5,5 | 4-12                                       | 102-305 | 29                | 109,8 | 13,1                  | 0,9  |
| 16x20   | 4,9x6,1 | 4-12                                       | 102-305 | 32                | 121,1 | 16,0                  | 1,1  |
| 16x22   | 4,9x6,7 | 4-12                                       | 102-305 | 36                | 136,2 | 20,2                  | 1,4  |
| 16x24   | 4,9x7,3 | 4-12                                       | 102-305 | 39                | 147,6 | 23,8                  | 1,6  |
| 18x18   | 5,5x5,5 | 4-12                                       | 102-305 | 33                | 124,9 | 17,0                  | 1,2  |
| 18x20   | 5,5x6,1 | 4-12                                       | 102-305 | 36                | 136,2 | 20,2                  | 1,4  |
| 18x22   | 5,5x6,7 | 4-12                                       | 102-305 | 40                | 151,4 | 25,0                  | 1,7  |

## Type d'homologation

Sprinkleurs à couverture étendue et à réponse rapide – Mural horizontal à risque faible.

Espacement minimum entre les sprinkleurs – 8 ft (2,4 m).

Vous ne devez les installer qu'en-dessous des plafonds lisses, plats et horizontaux, comme défini par NFPA 13.

## Entretien

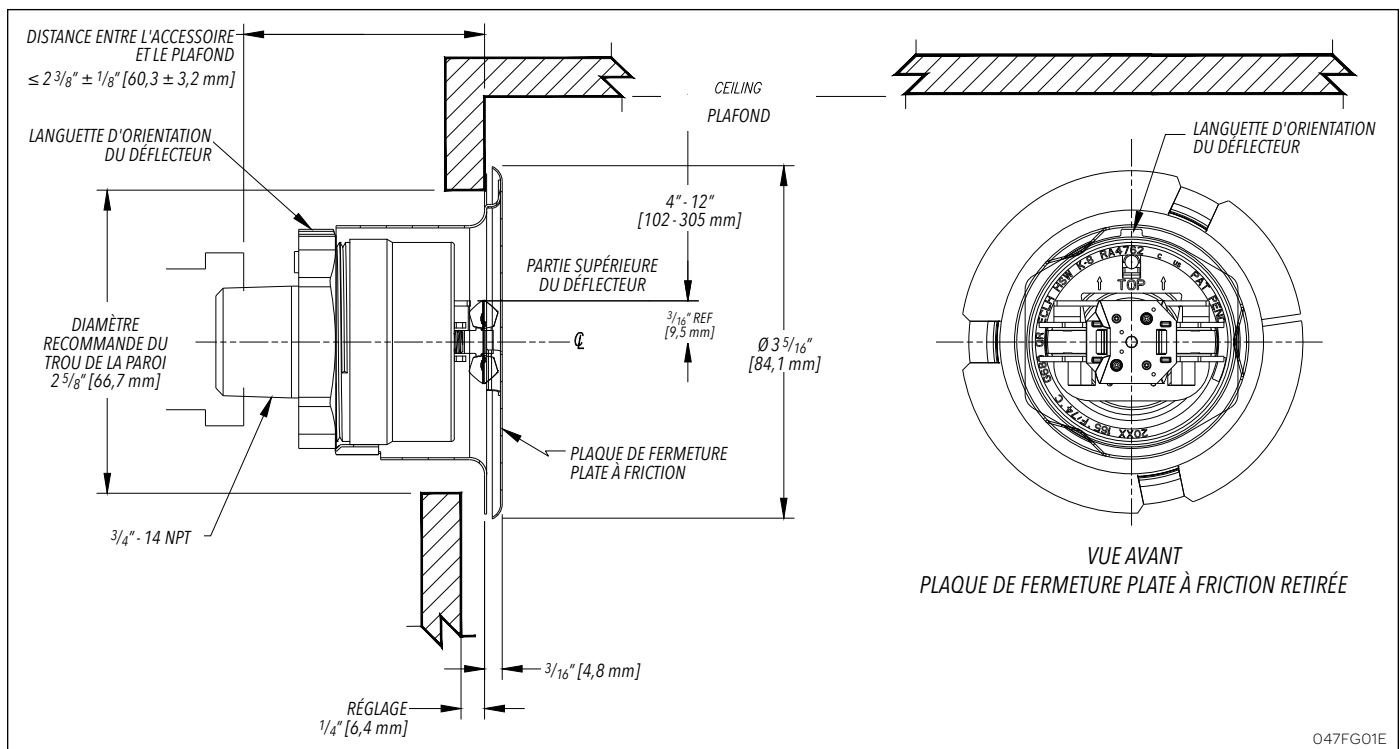


Figure 1

Les ensembles plaque de fermeture/emboîture cachés sont certifiés pour l'utilisation avec des sprinkleurs spécifiques uniquement. L'utilisation de tout autre ensemble plaque de fermeture/emboîture caché avec le sprinkleur mural horizontal modèle G6-80 ou l'utilisation de l'ensemble de plaque de fermeture cachée spécialisé sur tout sprinkleur avec lequel il n'est pas explicitement certifié annulera toutes les garanties, certifications et homologations.

Les sprinkleurs cachés modèle G6-80 doivent faire l'objet d'inspections et doivent être entretenus en conformité avec la norme NFPA 25. Veiller à ne pas nettoyer les sprinkleurs avec de l'eau et du savon, de l'ammoniac ou tout autre liquide de nettoyage. Éliminez la poussière à l'aide d'une brosse douce ou en utilisant un aspirateur avec précaution. Retirer tout ensemble de plaque de fermeture ou sprinkleur qui a été peint (en cas de peinture non appliquée en usine) ou endommagé de quelque façon que ce soit. Un stock d'ensemble de sprinkleurs et de plaque de fermeture de rechange doit être disponible de façon à assurer le remplacement rapide des sprinkleurs endommagés ou usagés. Avant l'installation, les sprinkleurs doivent être conservés dans leurs cartons et emballages originaux jusqu'à leur utilisation afin de minimiser les risques de dommages pouvant entraîner un mauvais fonctionnement ou empêcher le fonctionnement des sprinkleurs.

### **Sprinkleur mural horizontal caché à couverture étendue et à réponse rapide modèle G6-80 pour risque faible – Spécifications**

Les sprinkleurs devront être à réponse rapide et à couverture étendue, certifiés cULus pour une utilisation dans des applications à risque faible. Les sprinkleurs doivent avoir un corps en bronze avec une plaque en laiton et un ensemble de bride de maintien en alliage de cuivre. Le joint d'étanchéité à l'eau doit consister en une rondelle à ressorts Belleville avec revêtement PTFE et en une emboîture mécanisée en laiton ne contenant aucune pièce en plastique. La méthode pour fixer la plaque à l'emboîture du sprinkleur devra être une conception à friction permettant un réglage de la plaque de fermeture de 1/4". Les sprinkleurs auront un Facteur K nominal de 8,0 (115 métrique). La température de déclenchement des sprinkleurs doit être 165 °F (74 °C) et celle de la plaque de fermeture de 135 °F (57 °C). Les sprinkleurs devront être capables de couvrir une surface de couverture maximale de 16 ft x 24 ft (4,9 m x 7,4 m) or 18 ft x 22 ft (5,5 m x 6,7 m), avec une séparation latérale minimale de 8 ft (2,4 m). La pression de service nominale doit être de 175 psi (12,0 bar). Un couvercle de protection en plastique sera fourni et installé en usine dans l'emboîture du sprinkleur pour protéger le déflecteur du sprinkleur contre tout dommage pouvant se produire lors du montage avant que la plaque de fermeture ne soit installée. Le filetage d'installation devra être de [1" NPT] [ISO 7-R<sup>3</sup>/<sub>4</sub>]. Finition de la plaque de fermeture : [Chrome] [Blanc] [Couleur personnalisée – à préciser]. Les sprinkleurs muraux horizontaux cachés à couverture étendue devront être le modèle G6-80 de Reliable. SIN RA4762 (fiche technique 047).

## **Informations de commande**

### **Spécifiez :**

1. Sprinkleur : Modèle G6-80
2. Type plaque de fermeture : Solide ou perforée
3. Finition de la plaque de fermeture

### **Clé de montage**

Clé de sprinkleur modèle G6

### **Aide pour l'installation**

Un couvercle de protection en plastique est inclus pour être utilisé pendant l'installation.

### **Finitions de la plaque de fermeture<sup>(1)</sup>**

| <b>Finitions standards</b>                   |                       |
|--|-----------------------|
| Chromé                                       | Peinture en blanc     |
| <b>Finitions pour applications spéciales</b> |                       |
| Bronze                                       | Peinture noire        |
|  | Peinture blanche mate |

<sup>(1)</sup> D'autres couleurs et finitions sont disponibles. Consulter l'usine pour plus de détails.

**Remarque :** Toute peinture ou tout traitement appliqué sur la finition d'usine aura pour effet d'annuler les homologations et garanties.

# Reliable... Pour une protection complète

Reliable offre une vaste gamme de composants de sprinkleurs. Vous trouverez ci-après quelques-uns des nombreux produits de haute précision fabriqués par Reliable pour protéger en permanence les vies et les biens matériels contre les incendies.

- Sprinkleurs automatiques
- Sprinkleurs automatiques affleurants
- Sprinkleurs automatiques encastrés
- Sprinkleurs automatiques cachés
- Sprinkleurs automatiques réglables
- Sprinkleurs automatiques à chandelle sèche
- Sprinkleurs de niveau intermédiaire
- Sprinkleurs ouverts
- Buses de pulvérisation
- Vannes d'alarme
- Chambres de retardement
- Vannes sous air
- Accélérateurs pour vannes sous air
- Alarmes mécaniques de sprinkleurs
- Commutateurs d'alarme électriques de sprinkleurs
- Détecteurs de débit d'eau
- Vannes déluge
- Clapets anti-retour de détecteur
- Clapets anti-retour
- Système électrique
- Armoires de secours de sprinkleurs
- Clés de sprinkleurs
- Rosaces et paniers de protection de sprinkleurs
- Raccordements de test d'inspection
- Robinets d'inspection
- Cuvettes à bille et à tambour
- Joints pour vannes d'arrêt
- Dispositifs de maintien de la pression d'air
- Compresseurs d'air
- Manomètres
- Panneaux d'identification
- Connections pompiers

Le matériel décrit dans cette fiche doit être installé conformément aux normes en vigueur de la National Fire Protection Association, de la Factory Mutual Research Corporation ou de toute autre organisation similaire, et conformément aux dispositions des codes ou ordonnances gouvernementaux en vigueur. Les produits fabriqués et distribués par Reliable protègent les vies et les biens matériels depuis 90 ans, et ils sont installés et réparés par des installateurs de sprinkleurs très qualifiés et réputés aux États-Unis, au Canada et dans d'autres pays.

Fabriqué par

**Reliable**<sup>®</sup>

**The Reliable Automatic Sprinkler Co., Inc.**

(800) 431-1588  
(800) 848-6051  
(914) 829-2042  
[www.reliablesprinkler.com](http://www.reliablesprinkler.com)

Bureau des ventes  
Fax du Service commercial  
Siège social  
Adresse Internet

Les lignes de révision indiquent l'insertion d'informations nouvelles ou leur mise à jour.  
EG. Imprimé aux États-Unis 05/15 Réf. 9999970456



Papier recyclé