

Reliable®

Rociador horizontal de pared oculto de respuesta rápida y cobertura extendida Reliable Modelo G6-80 K8,0 (115 métrico) para Riesgos Ligeros – Especificación (SIN RA4762)

**Cobertura hasta
18 ft x 22 ft (5,5 m x 6,7 m),
16 ft x 24 ft (4,9 m x 7,3 m)**

Características:

1. Placa de cierre plana, (lisa o perforada).
2. Factor K de 8,0 (115 métrico).
3. Listado como de respuesta rápida (QR) y cobertura extendida para Riesgo Ligero.
4. Conjunto de rociador y placa de cierre embalsados por separado.
5. Ajuste de la placa de cierre 1/4" (6,3 mm).
6. Placa de cierre disponible en una amplia variedad de colores y acabados.

Organismos de homologación

1. Listada para Riesgo Ligero por Underwriters Laboratories, Inc. y certificado por UL para Canadá (cULus).

Categoría de listado UL

Rociadores automáticos y abiertos

Rociadores de respuesta rápida y cobertura extendida

Descripción del producto

El rociador horizontal de pared oculto de respuesta rápida y cobertura extendida Reliable Modelo G6-80 es un conjunto de rociador estético que utiliza una placa de cierre que se instala empujando. El conjunto de rociador se suministra con una capa protectora.

La placa de cierre plana se une al zócalo utilizando aleación de soldadura de temperatura normal de 135 °F (57 °C). El rociador se instala fácilmente en el accesorio utilizando la llave de rociador modelo G6.

Cuando la temperatura ambiente sube, se funde la aleación que mantiene sujeta la placa de cierre, que se suelta y expone el rociador oculto a la temperatura ambiente en aumento.

El modelo G6-80 utiliza un elemento térmico soldado de respuesta rápida. Los rociadores de respuesta rápida están diseñados para descargar agua sobre el fuego antes que los de respuesta normal de la misma temperatura nominal.

Este rociador modelo G6-80 está listado para una presión máxima de trabajo de 175 psi (12,0 bar).



Aplicación e instalación

El rociador modelo G6-80 está concebido para su instalación en Riesgos Ligeros de acuerdo con NFPA 13. Este rociador está especialmente adecuado para su uso en ambientes no corrosivos como hospitales y residencias para estudiantes o la tercera edad.

El rociador horizontal de pared oculto de respuesta rápida y cobertura extendida Reliable Modelo G6-80 incorpora un deflector desplegable mediante muelle. El conjunto se completa con el montaje la atractiva placa de cierre de 135 °F (57 °C) una placa de cierre que se instala empujando, y que proporciona un ajuste de 1/4" (6,3 mm).

Aplique a la rosca del rociador un sellador de rosca basada en Teflón*. Una vez realizado un agujero de 2 5/8" (66,7 mm) en la pared se instala fácilmente el rociador utilizando la llave modelo G6:

No quite la tapa protectora de plástico suministrada de fábrica, ya que está dimensionada para ajustarse a la llave G6. Tenga en cuenta que el rociador sólo encaja con la llave cuando la pestaña de orientación del deflector (Fig. 1) está alineada con los dientes de la llave. La llave G6 tiene una almohadilla para un nivel de burbuja y una marca "TOP" para ayudar al instalador a orientar correctamente el rociador. La nivelación final se puede realizar una vez apretada la junta con un par de 14 - 20 ft-lb (19 - 27 N-m). No apretando excesivamente el rociador para intentar compensar el ajuste impreciso del accesorio; ajuste más bien el accesorio. Deje la tapa protectora puesta para asegurar la protección del rociador durante los trabajos de enyesado, empapelado o pintado.

* Marca registrada de DuPont

Datos técnicos:

Factor K nominal		Rosca	Temperatura nominal		Temperatura ambiente máxima	Presión de trabajo máxima de agua	Número de identificación del rociador (SIN)
EE.UU.	SI		Rociador	Tapa			
8,0	115	3/4" NPT o ISO 7-R3/4	165 °F (74 °C)	135 °F (57 °C)	100 °F (38 °C)	175 psi (12 bar)	RA4762

Superficie de cobertura							
Superficie de cobertura máx. Anchura x longitud		Deflector a techo		Caudal mín. requerido		Presión mín. requerida	
ft x ft	m x m	pulg.	mm	gpm	l/min	psi	bar
14x22	4,3x6,7	4-6	102-152	31	117,3	15,0	1,03
14x22	4,3x6,7	6-12	152-305	35	132,5	19,1	1,3
14x24	4,3x7,3	4-6	102-152	35	132,5	19,1	1,3
14x24	4,3x7,3	6-12	152-305	39	147,6	23,8	1,6
16x16	4,9x4,9	4-12	102-305	26	98,4	10,6	0,7
16x18	4,9x5,5	4-12	102-305	29	109,8	13,1	0,9
16x20	4,9x6,1	4-12	102-305	32	121,1	16,0	1,1
16x22	4,9x6,7	4-12	102-305	36	136,2	20,2	1,4
16x24	4,9x7,3	4-12	102-305	39	147,6	23,8	1,6
18x18	5,5x5,5	4-12	102-305	33	124,9	17,0	1,2
18x20	5,5x6,1	4-12	102-305	36	136,2	20,2	1,4
18x22	5,5x6,7	4-12	102-305	40	151,4	25,0	1,7

Tipo de homologación

Rociador de pared horizontal, de respuesta rápida y cobertura extendida para Riesgo Ligero.

Separación mínima entre rociadores de 8 ft (2,4 m).

Para instalar únicamente bajo techos planos, lisos y horizontales únicamente como definido NFPA 13.

Mantenimiento

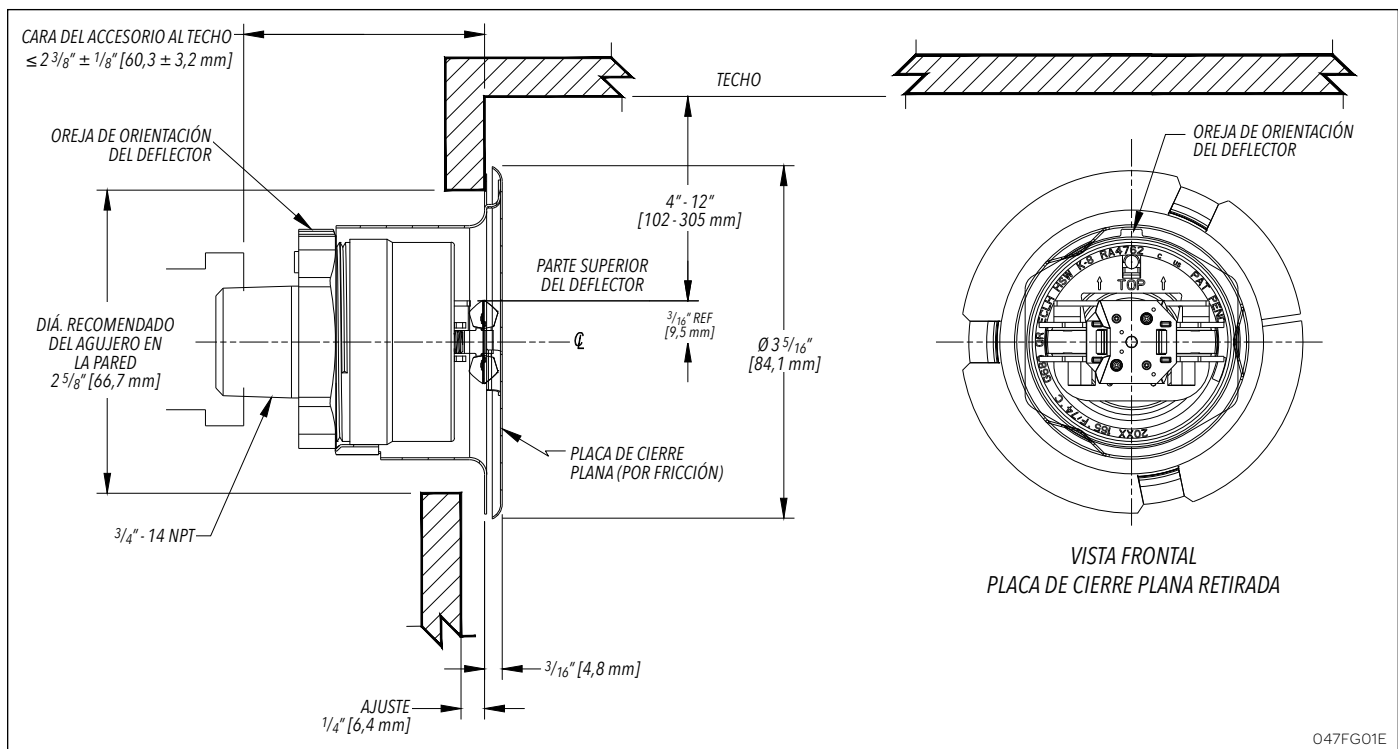


Figura 1

Los conjuntos de placa de cierre/copa están listados sólo para algunos rociadores específicos. El uso de cualquier otro conjunto de placa de cierre/copa con el rociador de pared horizontal modelo G6-80 o el uso de este conjunto de tapa de cierre con cualquier rociador con el que no esté explícitamente listada anulará todas las garantías, listados y homologaciones.

Los rociadores ocultos modelo G6-80 deberán ser revisados y mantenidos de acuerdo con NFPA 25. No limpie los rociadores con jabón y agua, amoníaco o cualquier otro líquido de limpieza. Quite el polvo utilizando un cepillo suave o un aspirador de baja intensidad. Cambio cualquier rociador o placa de cierre de rociadores que haya sido pintado (excepto en fábrica) o que presente daños de cualquier tipo. Debe mantenerse una reserva de rociadores y placas de cierre de repuesto para permitir la rápida sustitución de rociadores dañados o disparados. Antes de la instalación, deberán mantenerse los rociadores en los embalajes de cartón originales hasta su uso, para minimizar la posibilidad de daños a los rociadores, que podría ser la causa de un mal funcionamiento o de averías.

Rociador horizontal de pared oculto de respuesta rápida y cobertura extendida Reliable Modelo G6-80 para Riesgos Ligeros – Especificación

Los rociadores deben ser de respuesta rápida y cobertura extendida listados por cULus para su uso en aplicaciones de Riesgo Ligero. Los rociadores deben tener un cuerpo de bronce con placa de cierre de latón y conjunto de brida retenedora de aleación de cobre. El conjunto de cierre de agua debe constar de una arandela muelle Belleville con revestimiento de PTFE y una tapa de latón que no contenga ningún componente de plástico. El método de fijación de la placa de cierre debe ser del tipo “empujar y tirar” que permita un ajuste de 1/4”. Los rociadores deben tener un Factor K nominal de 8,0 (métrico 115). La temperatura nominal del rociador debe ser de 165 °F (74 °C) y la de la placa de cierre de 135 °F (57 °C). Los rociadores deben tener una cobertura máxima de 16 ft x 24 ft. (4,9 m x 7,4 m) o 18 ft x 22 ft (5,5 m x 6,7 m), con una separación mínima de 8 ft (2,4 m). La presión de trabajo nominal deberá ser de 175 psi (12,0 bar). Se debe proporcionar una tapa protectora, instalada en fábrica dentro de la copa del rociador para proteger el rociador de los daños que podría sufrir durante la construcción antes de instalarse la placa de cierre. La rosca de conexión deberá ser de [1” NPT] [ISO 7-R3/4]. Acabado de la placa de cierre: [Cromo] [Blanco] [Color personalizado – especificar]. Los rociadores horizontales de pared ocultos de respuesta rápida deben ser de modelo G6-80 de Reliable. SIN RA4762 (ficha técnica 047).

Información para pedidos

Especificar:

1. Rociador: Modelo G6-80
2. Tipo de placa de cierre: Lisa o perforada
3. Acabado de placa de cierre

Llave de montaje

Llave de rociador modelo G6

Ayuda de montaje

Una capa protectora se suministra para su uso durante la instalación.

Acabados de placa de cierre ⁽¹⁾

Acabados de serie
Cromado Pintado de blanco
Acabados para aplicaciones especiales
Bronce Pintura negra Pintado de blanco mate

⁽¹⁾ Hay disponibles otros colores y acabados bajo pedido. Consulte con la fábrica para obtener más detalles al respecto.

Nota: Pintura o cualquier otro revestimiento aplicado sobre el acabado de la fábrica anulará las homologaciones y garantías.

Reliable... Para una protección completa

Reliable ofrece una amplia selección de componentes para rociadores. A continuación se presentan algunos de los productos Reliable fabricados con precisión para proteger a las personas y la propiedad contra los incendios a todas horas.

- Rociadores automáticos
- Rociadores automáticos de superficie
- Rociadores automáticos empotrados
- Rociadores automáticos ocultos
- Rociadores automáticos ajustables
- Rociadores secos
- Rociadores intermedios
- Rociadores abiertos
- Boquillas pulverizadoras
- Válvulas de alarma
- Cámaras de retardo
- Válvulas de tubería seca
- Aceleradores para válvulas de tubería seca
- Alarmas mecánicas de rociadores
- Interruptores de alarma para rociadores
- Detectores de caudal
- Válvulas de diluvio
- Válvulas de retención de detección
- Válvulas de retención
- Sistema eléctrico
- Armarios para rociadores de repuesta
- Llaves de rociador
- Placas embellecedoras y jaulas de protección de rociadores
- Conexiones de prueba de inspector
- Mirillas de desagüe
- Bolas y tambores de goteo
- Cierres de la válvula
- Dispositivos de mantenimiento de aire
- Compresores de aire
- Manómetros
- Señales de identificación
- Conexión para bomberos

Los equipos presentados en esta Ficha técnica deben ser instalados de acuerdo con las normas vigentes de la National Fire Protection Association, Factory Mutual Research Corporation u otra organización similar, así como según las especificaciones de la legislación u ordenanzas gubernamentales, allí donde sean aplicables. Los productos fabricados y distribuidos por Reliable protegen a las personas y la propiedad desde hace más de 90 años, y su instalación y servicio técnico están a cargo de los instaladores de rociadores más cualificados y reputados de los Estados Unidos, Canadá y otros países.

Fabricado por

Reliable®

The Reliable Automatic Sprinkler Co., Inc.

(800) 431-1588

(800) 848-6051

(914) 829-2042

www.reliable sprinkler.com

Oficinas de ventas

Fax de ventas

Sede corporativa

Dirección de Internet



Papel
reciclado

Las líneas de revisión indican
información nueva o actualizada.

EG. Impreso en U.S.A. 05/15 Ref. 9999970456