

Reliable®

**Technische Daten Modell G6-80
K8,0 (115 metrisch) Verdeckter, hori-
zontaler QR-Seitenwandsprinkler
mit schnellem Ansprechverhalten
und erweitertem Sprühbereich bei
geringer Brandgefahr (SIN RA4762)**

**Sprühbereich bis
18 ft x 22 ft (5,5 m x 6,7 m),
16 ft x 24 ft (4,9 m x 7,3 m)**

Eigenschaften:

1. Flache Abdeckplatte (geschlossen oder perforiert).
2. K-Faktor von 8,0 (115 metrisch).
3. Gelistet als QR mit erweitertem Schutzbereich für geringe Brandgefahren.
4. Sprinklereinheit und Abdeckplatte separat verpackt.
5. 1/4" (6,3 mm) Abdeckplatten-Einstellung.
6. Abdeckplatte in einer großen Bandbreite an Farben und Finishes erhältlich.

Zulassungsorganisationen

1. Bei Underwriters Laboratories Inc zum Einsatz bei geringer Brandgefahr gelistet, und durch UL für Kanada (cULus), zertifiziert.

UL-Listing-Kategorie

Sprinkler, automatisch und offen
QR-Sprinkler mit schnellem Ansprechverhalten und erweitertem Sprühbereich

Produktbeschreibung

Das Reliable-Modell G6-80 „Verdeckter, horizontaler schnell ansprechender QR-Seitenwandsprinkler mit erweitertem Sprühbereich“ ist ein ansprechender, verdeckter Sprinkler mit Abdeckplatte zum Aufstecken/Abziehen. Der Sprinkler wird mit einer Schutzkappe geliefert.

Die flache Abdeckplatte wird an der Schürze unter Verwendung eines Schmelzlots von normaler Temperaturklassifikation (135 °F (57 °C)) angebracht. Der Sprinkler lässt sich im Sprinkleranschlußstück mit dem Sprinklerschlüssel Modell G6 montieren.

Steigt die Umgebungstemperatur, schmilzt das die Abdeckung haltende Lot, sodass die flache Abdeckung den innenliegenden Sprinkler freigibt und somit der steigenden Umgebungstemperatur aussetzt.

Das Modell G6-80 verwendet eine schnellansprechende QR-Lotverbindung. Durch dieses schnelle Ansprechverhalten kann der QR-Sprinkler viel schneller als Sprinkler mit Standard-Ansprechverhalten und der gleichen Auslösetemperatur Wasser auf einen Brand sprühen.

Der Sprinkler des Modells G6-80 ist für einen maximalen Betriebsdruck von 175 psi (12,0 bar) gelistet.



Anwendungsbereiche und Installation

Das Sprinklermodell G6-80 ist für die Installation gemäß NFPA 13 bei geringer Brandgefahr vorgesehen. Dieser Sprinkler ist speziell für den Einsatz in nicht korrosiven Umgebungen, in Studentenwohnheimen, Hotels, Krankenhäusern und Pflegeeinrichtungen geeignet.

Die verdeckten horizontalen Sprinkler für die Seitenwand Modell G6-80 enthalten eine Einheit mit federbelasteter einsetzbarer Sprühteller-Funktion. Die Einheit wird durch die Installation der ansprechenden 135 °F (57 °C) Abdeckplatte zum Aufstecken/Abziehen mit einer Einstellungstoleranz von 1/4" (6,3 mm) vervollständigt.

Tragen Sie ein Gewindedichtmittel auf Teflon*-Basis auf die Sprinklergewinde auf. Nach erfolgter Deckenbohrung von 2 5/8" (66,7 mm) Durchmesser lässt sich der Sprinkler wie im Folgenden beschrieben mit dem Schlüsselmodell G6 montieren und korrekt ausrichten:

Entfernen Sie nicht die werksseitig installierte Kunststoff-Schutzkappe, da sie so bemessen ist, dass sie in den G6-Schlüssel passt. Beachten Sie, dass der Sprinkler nur passt, wenn die Justierlasche des Sprinklersprühtellers (Abb. 1) zum Schlüsselkanal ausgerichtet ist. Der G6 Schlüssel verfügt über einen Wasserwaagenaussitz und eine TOP-Markierung zur korrekten Orientierung des Sprinklers. Die Feinjustierung kann erfolgen, nachdem eine leckdichte Verbindung mit einem Drehmoment zwischen 14-20 ft-lb (19-27 N-m). Versuchen Sie nicht, ungenaue Maße des Anschlussstücks durch zu festes Anziehen der Sprinklereinheit auszugleichen, sondern richten Sie das Anschlussstück neu aus. Lassen Sie die Schutzkappe auf, um den Schutz des Sprinklers zu gewährleisten, während die Wand verputzt, tapeziert oder gestrichen wird.

*Eingetragenes Markenzeichen von DuPont

Technische Daten:

Nominaler K-Faktor		Gewindegröße	Auslösetemperatur		Maximale Umgebungstemperatur	Maximaler Betriebswasserdruck	Sprinkler-Identifikationsnummer (SIN)
US	Metrisch		Sprinkler	Abdeckung			
8,0	115	3/4" NPT oder ISO 7-R3/4	165 °F (74 °C)	135 °F (57 °C)	100 °F (38 °C)	175 psi (12 bar)	RA4762

Schutzbereich

Maximaler Schutzbereich Breite x Länge		Abstand Sprühteller – Decke		Mind. erford. Durchfluss		Mind. erford. Druck	
ft x ft	m x m	Zoll	mm	gpm	l/min	psi	bar
14x22	4,3x6,7	4-6	102-152	31	117,3	15,0	1,03
14x22	4,3x6,7	6-12	152-305	35	132,5	19,1	1,3
14x24	4,3x7,3	4-6	102-152	35	132,5	19,1	1,3
14x24	4,3x7,3	6-12	152-305	39	147,6	23,8	1,6
16x16	4,9x4,9	4-12	102-305	26	98,4	10,6	0,7
16x18	4,9x5,5	4-12	102-305	29	109,8	13,1	0,9
16x20	4,9x6,1	4-12	102-305	32	121,1	16,0	1,1
16x22	4,9x6,7	4-12	102-305	36	136,2	20,2	1,4
16x24	4,9x7,3	4-12	102-305	39	147,6	23,8	1,6
18x18	5,5x5,5	4-12	102-305	33	124,9	17,0	1,2
18x20	5,5x6,1	4-12	102-305	36	136,2	20,2	1,4
18x22	5,5x6,7	4-12	102-305	40	151,4	25,0	1,7

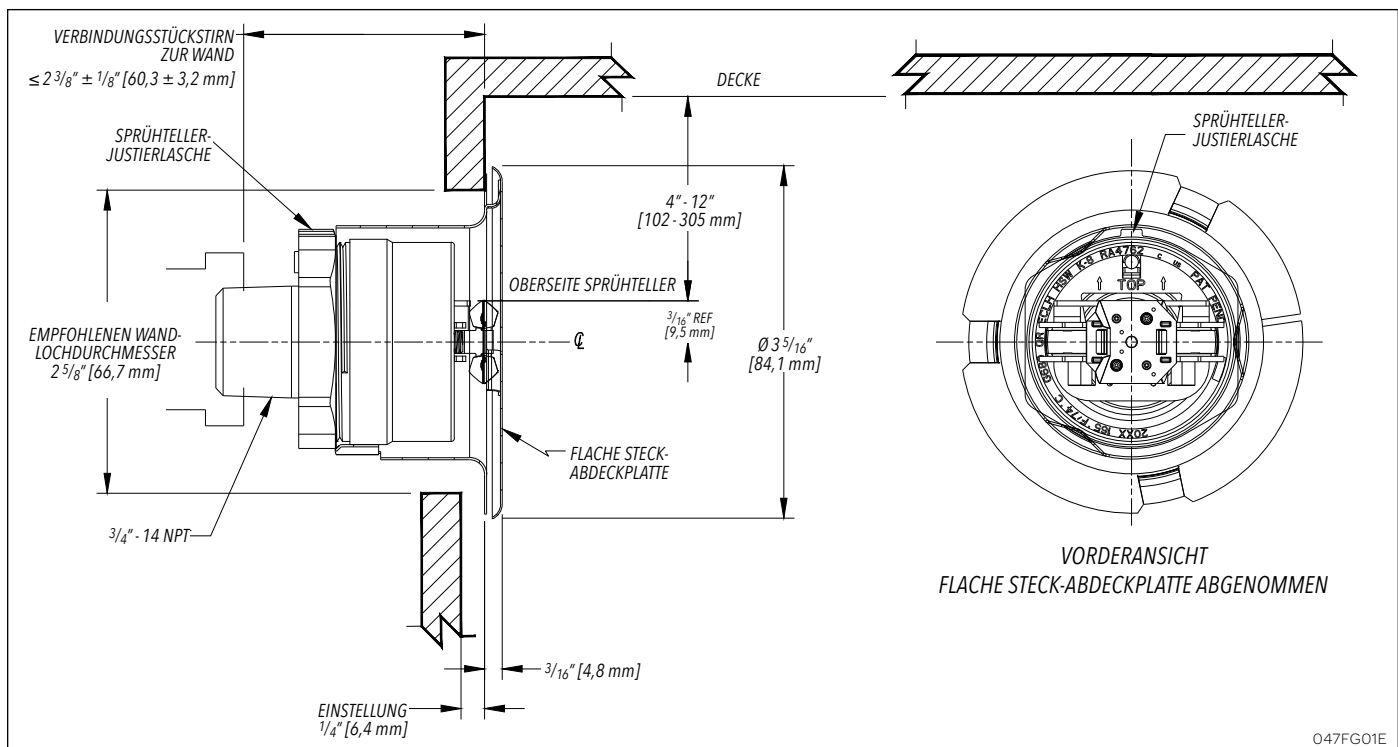
Zulassungstyp

Schnelles Ansprechverhalten (QR), erweiterter Sprühbereich – geringe Brandgefahr, horizontal, Seitenwand.

Mindestabstand zwischen Sprinklern – 8 ft. (2,4 m).

Installieren Sie den Sprinkler nur wie in der NFPA 13 festgelegt unter glatten, flachen, horizontalen Decken.

Wartung



047FG01E

Abbildung 1

Verdeckte Abdeckplatten-/Trichtereinheiten sind nur für die Verwendung mit bestimmten Sprinklern gelistet. Die Verwendung einer anderen verdeckten Abdeckplatten-/Trichtereinheit mit dem horizontalen Seitenwand-sprinkler Modell G6-80 oder die Verwendung dieser spezifischen verdeckten Abdeckplatte an Sprinklern, mit denen sie nicht speziell gelistet ist, macht alle Garantien, Gewährleistungen, Listungen und Zulassungen ungültig.

Die verdeckten Sprinkler des Modells G6-80 sollten gemäß NFPA 25 überprüft und gewartet werden. Reinigen Sie die Sprinkler nicht mit Wasser und Seife, Ammoniak oder anderen Reinigungsmitteln. Entfernen Sie Staub mit einer weichen Bürste oder durch vorsichtiges Absaugen. Ersetzen Sie alle übermalten Sprinkler und Sprinklerabdeckungen (ausgenommen Werkslackierung) oder solche, die Beschädigungen aufweisen. Es sollte ein Bestand an Ersatz-Sprinklern und -Abdeckplatteneinheiten geführt werden, um einen raschen Austausch beschädigter oder ausgelöster Sprinkler zu gewährleisten. Vor der Installation sollten Sprinkler bis zur Verwendung in den Originalkartons und -verpackungen verwahrt werden, um die Gefahr von Beschädigungen an den Sprinklern, die zu fehlerhaftem Betrieb oder Funktionsausfall führen würden, zu minimieren.

Technische Daten Modell G6-80 Verdeckter, horizontaler QR-Seitenwand-sprinkler mit schnellem Ansprechverhalten und erweitertem Sprühbereich bei geringer Brandgefahr

Die Sprinkler müssen QR-Sprinkler mit erweitertem Schutzbereich und cULus-Listung zur Anwendung bei geringer Brandgefahr sein. Die Rahmenkonstruktion der Sprinkler ist aus Bronze, die Abdeckplatte aus Messing und der Halteflansch aus Kupferlegierung. Die Wasserabdichtung muss aus einer PTFE-beschichteten Tellerfeder und einer Messingkappe ohne Plastikteile bestehen. Die Abdeckplatte sollte am Sprinklertrichter mittels Aufsteck-/Abziehkonstruktion befestigt werden, die eine 1/4" Anpassung der Abdeckplatte erlaubt. Die Sprinkler müssen einen nominalen K-Faktor von 8,0 (115 metrisch) haben. Auslösetemperaturen der Sprinkler müssen bei 165 °F (74 °C) liegen, bei einer Auslösetemperatur der Abdeckplatte von 135 °F (57 °C). Die Sprinkler müssen einen maximalen Schutzbereich von 16 ft x 24 ft (4,9 m x 7,4 m) oder 18 ft x 22 ft (5,5 m x 6,7 m), mit einem seitlichen Mindestabstand von 8 ft (2,4 m) haben. Der Betriebsnennndruck muss sich auf 175 psi (12,0 bar) belaufen. Es ist eine Kunststoff-Schutzkappe im Sprinklertrichter vorhanden (werksseitig installiert), um den Sprinkler vor Schäden zu schützen, die während der Installation auftreten könnten, bevor die Abdeckplatte installiert ist. Das Anschlussgewinde muss vom Typ [1" NPT] [ISO 7-R3/4] sein. Ausführung der Abdeckplatte: [Chrom] [Weiß] [Sonderfarbe – angeben]. Das Modell G6-80 von Reliable ist ein verdeckter horizontaler Seitenwand-Sprinkler mit erweitertem Sprühbereich. SIN RA4762 (Datenblatt 047).

Bestellinformationen

Benötigte Angaben:

1. Sprinkler: Modell G6-80
2. Abdeckplattentyp: Geschlossen oder perforiert
3. Ausführung der Abdeckplatte

Montageschlüssel

Sprinklerschlüssel Modell G6

Installationshilfe

Eine Kunststoff-Schutzkappe liegt für den Einsatz bei der Montage bei.

Ausführungen Abdeckplatte⁽¹⁾

Standardausführungen
Chrom Weiße Lackierung
Ausführungen für spezielle Anwendungsbereiche
Bronze Schwarze Lackierung Mattweiße Lackierung

⁽¹⁾ Andere Ausführungen und Farben sind auf Wunsch erhältlich. Nähere Informationen erhalten Sie im Werk.

Anmerkung: Bei Überlackierung oder Anbringung anderer Beschichtungen über derjenigen des Werks verfallen sämtliche Zulassungen und Garantien.

Reliable... Umfassender Schutz

Reliable bietet ein breites Sortiment an Sprinklerkomponenten. Hier eine Auswahl aus den zahlreichen Reliable-Präzisionsgeräten zum permanenten Schutz von Menschen und Anlagen.

- Automatische Sprinkler
- Bündige Sprinkler
- Zurückgesetzte Sprinkler
- Verdeckte Sprinkler
- Einstellbare Sprinkler
- Trockensprinkler
- Zwischendeckensprinkler
- Offene Sprinkler
- Sprühdüsen
- Alarmventile
- Verzögerungskammern
- Trockenalarmventile
- Schnellöffner für Trockenalarmventile
- Mechanische Sprinkler-Alarmglocken
- Elektrische Sprinkleralarm-Druckschalter
- Strömungsmelder
- Sprühflutventile
- Detektor-Rückschlagventile
- Rückschlagventile
- Elektrische Anlage
- Sprinklernotfallschränke
- Sprinklerschlüssel
- Sprinklerrosetten und Schutzvorrichtungen
- Prüfanschlüsse
- Sichtabflüsse
- Schnüffelventile
- Steuerventildichtungen
- Druckluftversorgungseinheiten
- Kompressoren
- Manometer
- Kennzeichnungsbeschilderung
- Feuerwehranschluss

Die in diesem Datenblatt vorgestellten Produkte sind in Übereinstimmung mit den zuletzt veröffentlichten Richtlinien der National Fire Protection Association, der Factory Mutual Research Corporation, oder gleichwertiger Organisationen, sowie unter Einhaltung der in den anwendbaren gesetzlichen Regelwerken enthaltenen Bestimmungen anzubringen. Die von Reliable hergestellten und vertriebenen Produkte werden seit über 90 Jahren zum Schutz von Leben und Anlagen eingesetzt und von den zur Montage von Sprinklern qualifiziertesten und verlässlichsten Vertragspartner-Partnern Großbritanniens, der Vereinigten Staaten, Kanadas und anderer Länder installiert.

Hergestellt von

Reliable[®]

The Reliable Automatic Sprinkler Co., Inc.

(800) 431-1588

(800) 848-6051

(914) 829-2042

www.reliablesprinkler.com

Vertriebsbüros

Fax Vertriebsabteilung

Firmensitz

Internet-Adresse



Gedruckt auf
Recycling-
papier

Revisions-Linien geben Aufschluss
über aktualisierte oder neue Daten.

EG. Gedruckt in den USA 05/15 Art.-Nr. 9999970456